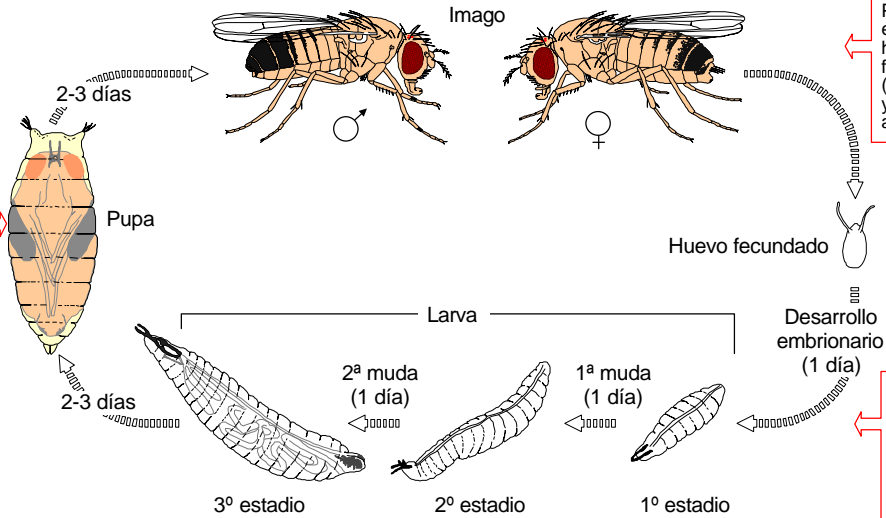


Ciclo biológico y detalles de la anatomía del adulto (imago) de *Drosophila melanogaster*

Ciclo Biológico

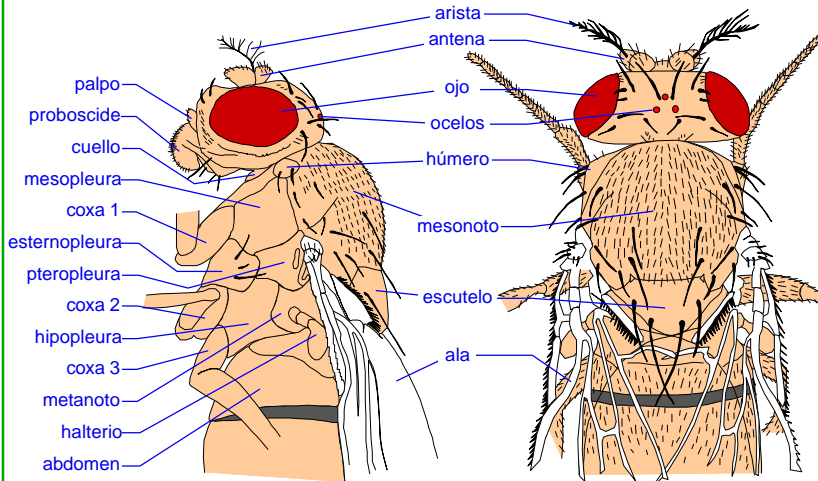
Durante la fase de pupa se produce la metamorfosis, en la que se destruyen la mayor parte de las células de la larva y se forman las estructuras externas del adulto (imago), a partir de estructuras presentes en la larva denominadas 'discos imaginales'. Finalizada la metamorfosis, la pupa se abre por la parte superior y emerge el adulto.



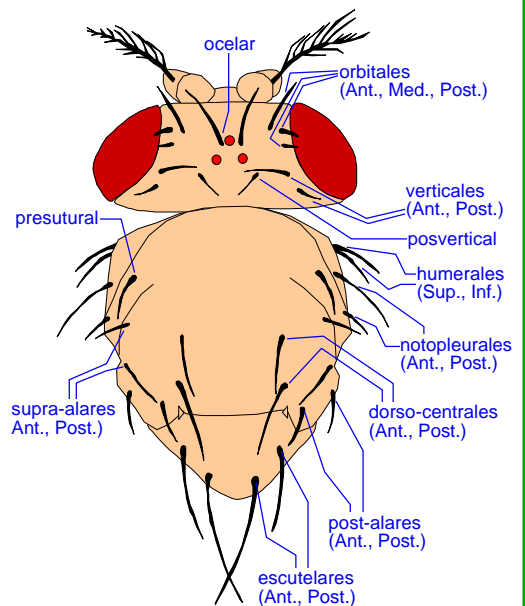
Pasadas 8 horas tras la eclosión de la pupa, las hembras adultas pueden ser fecundadas. (Véase [formación del huevo](#) y [fecundación](#) en otro apartado).

El [desarrollo embrionario](#) se produce dentro del huevo, originándose una larva que, tras la emergencia, pasa por tres estadios (dos mudas). Varios tejidos de la larva están constituidos por células que contienen [cromosomas politénicos](#).

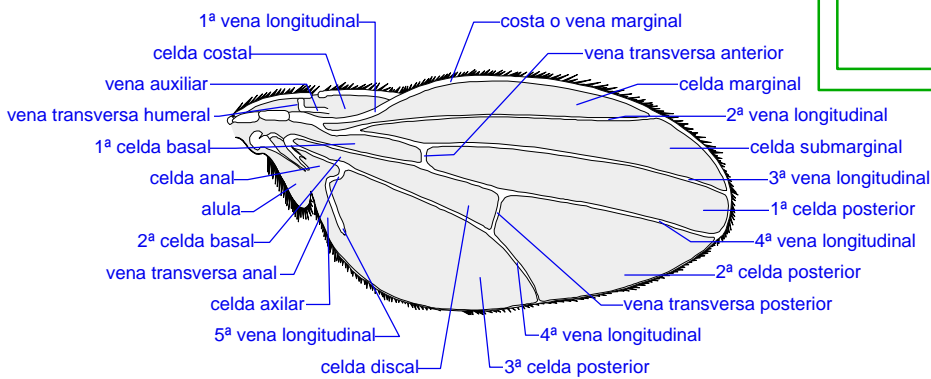
Vista lateral y dorsal de cabeza y tórax



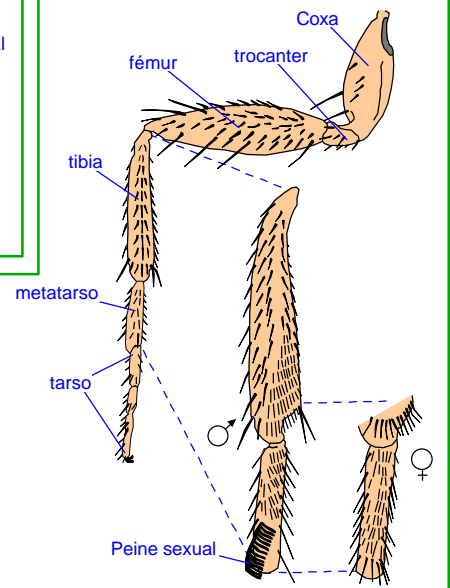
Principales quetas de cabeza y tórax



Morfología del ala



Diferencia entre machos y hembras en el primer par de patas



Diferencias entre machos y hembras en el abdomen (visión ventral).

