



Calidad de Vida en los Municipios Españoles: Medición y Retos

Juan Ventura y Eduardo González
Universidad de Oviedo

ÍNDICE

1. CONTEXTO

2. RETOS

3. DATOS E INDICADORES

3. TÉCNICAS DE AGREGACIÓN

4. RESULTADOS

5. CONCLUSIONES

CONTEXTO

Preocupación creciente por medir

- Calidad de vida, Bienestar, Felicidad de los ciudadanos
- Países, regiones, ciudades

¿Qué se mide y cómo se mide?

- Influye en la toma de decisiones
- Prioridades en la asignación de recursos

Sostenibilidad del bienestar alcanzado

- Crisis, nuevos modelos productivos, nuevas ciudades

CONTEXTO

Insuficiencia del PIB

- Paradoja de Easterlin
 - Consumo de bienes y felicidad
- Unión Europea (Beyond GDP)
 - 2007 Nuevos indicadores que complementen el PIB
- Francia CMEPSP (2008)
 - Comisión dirigida por Stiglitz, Sen y Fitoussi

RETOS

Enfoque Subjetivo

- Preguntar a los ciudadanos sobre su nivel de bienestar o felicidad

Enfoques Objetivos

- Identificar dimensiones objetivables que influyen en la calidad de vida (indicadores)

Problema de agregación en un indicador sintético

- Pesos de indicadores (preferencias)

Convergencia entre diferentes formas de medir

RETOS

Los budistas dicen que la gente sabia es capaz de entender la complejidad de un problema, pero sólo los más sabios son capaces de ir más allá de la complejidad y encontrar la simplicidad en el otro lado



- **¿Cómo medir lo relevante?**
- **Indicadores**

ALGUNOS INDICADORES

HDI- Índice de Desarrollo Humano (ONU, 1990)

- PIB per cápita medido en términos de paridad adquisitiva
- Salud (esperanza de vida al nacer)
- Educación
 - España ocupa el puesto 20 en 2010; El primero es Noruega

HPI- Happy Planet Index 2.0 (Nef)

- HPI=Años de vida felices/Huella ecológica

INDICADORES

DIMENSIONES DE CALIDAD DE VIDA

- El informe de la CMESPS (Stiglitz et al, 2009) señala 8:
 - Salud
 - Educación
 - Actividades personales (ocio, transporte)
 - Vivienda
 - Participación política
 - Relaciones sociales
 - Condiciones medioambientales
 - Inseguridad personal y económica

DATOS

MUESTRA

- Municipios con más de 10000 habitantes
- 643 municipios

INDICADORES

- 19 variables (fuentes: INE, La Caixa)
- 8 reflejan aspectos negativos (Inconvenientes)
- 11 recogen aspectos positivos (Ventajas)

ASPECTOS NEGATIVOS

INCONVENIENTES

- Tasa de paro
- Contaminación ambiental
- Falta de zonas verdes y parques
- Falta de limpieza en las calles
- Contaminación acústica
- Delincuencia/Vandalismo
- Malas comunicaciones
- Tiempo en traslados

**MENOS ES
MEJOR**

ASPECTOS POSITIVOS

VENTAJAS

- Condición socioeconómica media
- Cuota de mercado comercial
- Instalaciones culturales y deportivas
- Centros sanitarios
- Centros educativos
- Centros sociales
- Nivel medio de educación
- Estudios no obligatorios
- Graduados universitarios
- Superficie útil media
- Condiciones de las viviendas

**MÁS ES
MEJOR**

METODOLOGÍA

DEA-Data Envelopment Analysis

- Hashimoto and Ishikawa (1993)- 47 Japan prefectures
- Hashimoto and Kodama (1997)- Japan (time series)
- Despotis (2005)- 174 countries
- Murias, Martínez, Miguel (2006)- 52 Spanish provinces
- Somarriba and Pena (2009)- 28 European countries

VEA-Value Efficiency Analysis

- Marshall and Shortle (2005)- Counties in the Mid Atlantic States USA

DEA

$$\max \frac{\sum \text{Ventaja}_i \cdot \text{Peso}_i}{\sum \text{Inconveniente}_j \cdot \text{Peso}_j}$$

s.a : para el resto de municipios

$$\frac{\sum \text{Ventaja}_i \cdot \text{Peso}_i}{\sum \text{Inconveniente}_j \cdot \text{Peso}_j} \leq 1 \quad ,$$

VEA

$$\max \frac{\sum \text{Ventaja}_i \cdot \text{Peso}_i}{\sum \text{Inconveniente}_j \cdot \text{Peso}_j}$$

s.a : para el resto de municipios

$$\frac{\sum \text{Ventaja}_i \cdot \text{Peso}_i}{\sum \text{Inconveniente}_j \cdot \text{Peso}_j} \leq 1$$

....y para Pamplona

$$\frac{\sum \text{Ventaja}_i \cdot \text{Peso}_i}{\sum \text{Inconveniente}_j \cdot \text{Peso}_j} = 1$$

RESULTADOS

VEA

- 26 municipios en la frontera (4%)
- Calidad de vida media = 0.89 (1.00 es máximo)
- Zona centro-norte define mayor calidad de vida
- Andalucía, Murcia, Canarias, Galicia y zonas de Madrid las de menor calidad de vida
- Grandes ciudades no alcanzan la frontera

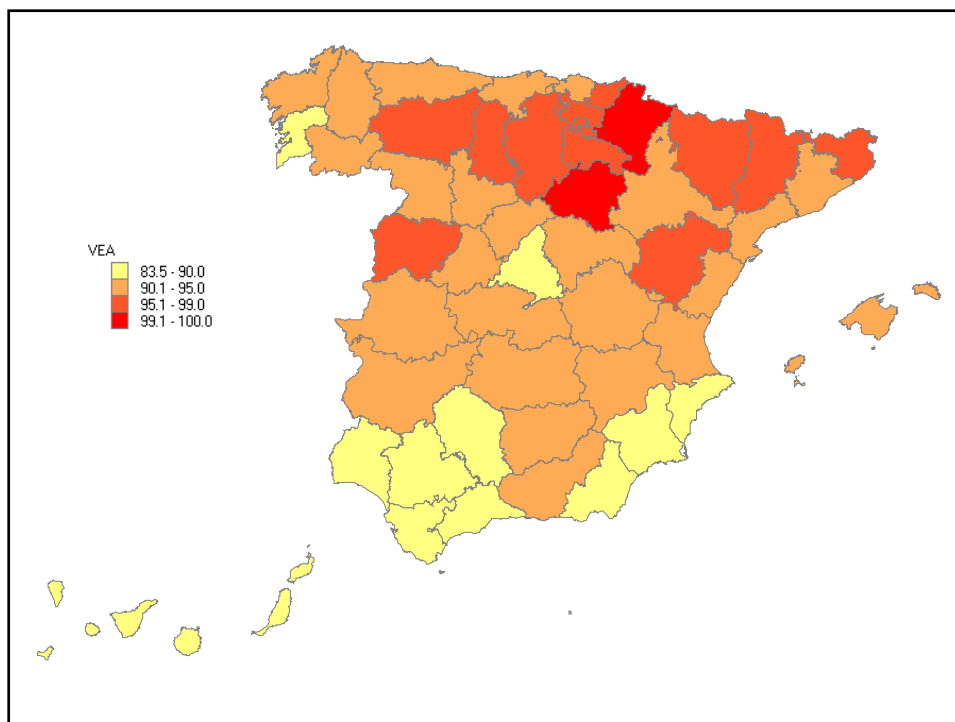
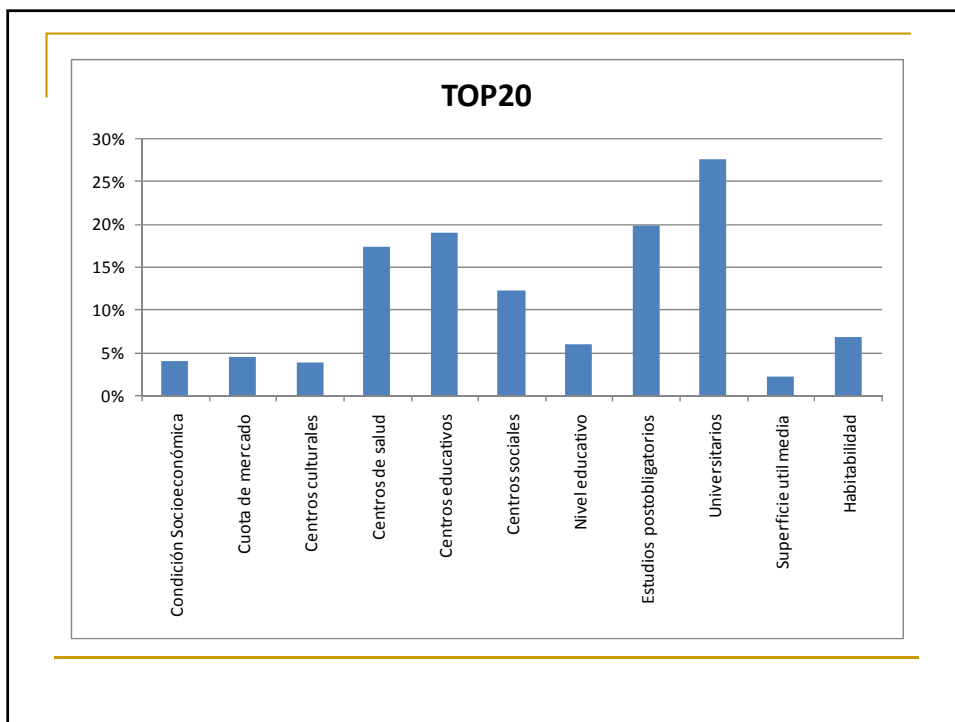
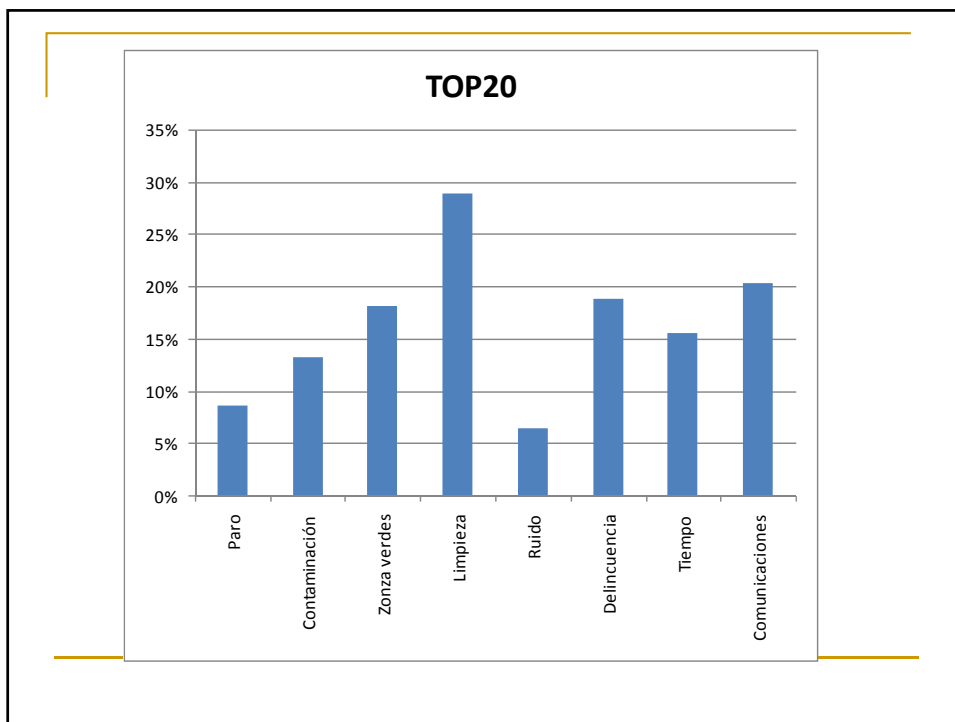


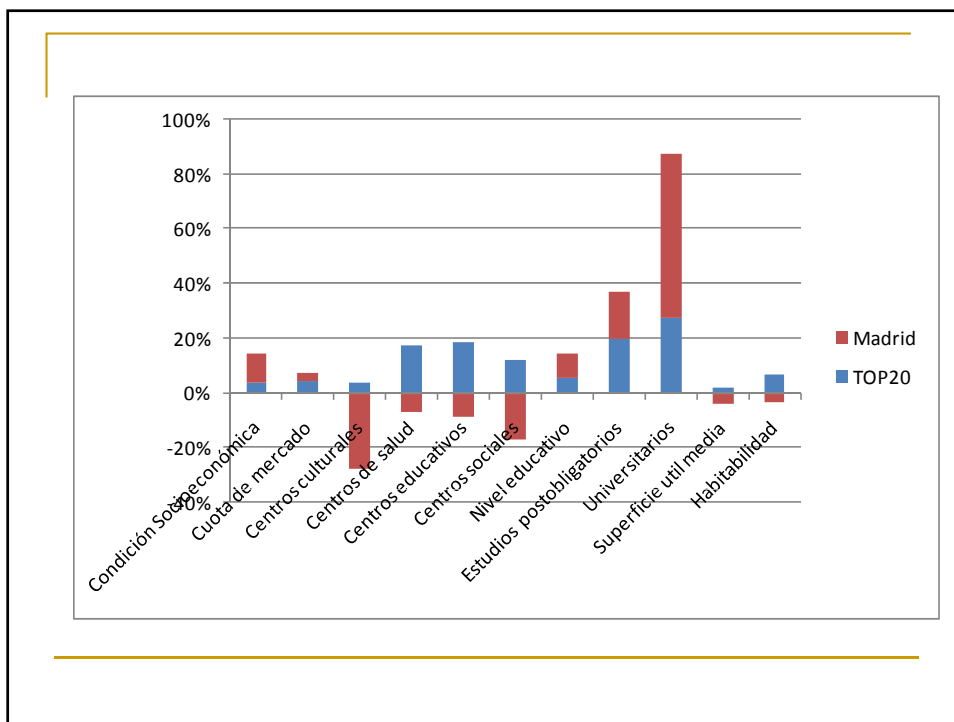
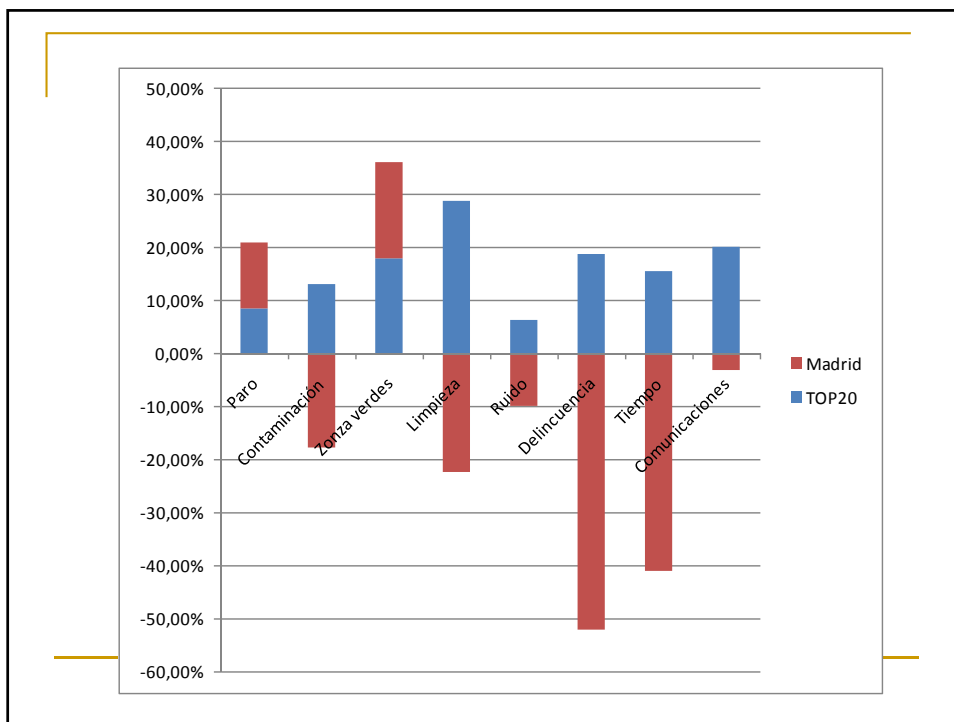
TABLE 4: SUMMARY OF VEA RESULTS GROUPED BY AUTONOMOUS REGIONS (MPS=PAMPLONA)

	n	Average	Min	Max	SD	Frontier (%)
Andalucía	134	0.854	0.755	0.972	0.051	0 (0)
Aragón	12	0.965	0.877	1	0.038	3 (25.0)
Asturias	21	0.884	0.809	0.984	0.041	0 (0)
Baleares	17	0.915	0.863	1	0.039	1 (5.9)
Canarias	36	0.856	0.762	0.976	0.059	0 (0)
Cantabria	10	0.934	0.901	1	0.033	1 (10.0)
Castilla y León	23	0.938	0.877	1	0.032	1 (4.3)
Castilla-La Mancha	28	0.902	0.839	0.970	0.038	0 (0)
Cataluña	96	0.923	0.814	1	0.044	6 (6.2)
Com. Valenciana	81	0.892	0.806	0.975	0.036	0 (0)
Extremadura	13	0.920	0.877	1	0.032	1 (7.7)
Galicia	56	0.875	0.779	0.997	0.054	0 (0)
Madrid	38	0.882	0.766	1	0.062	2 (5.2)
Murcia	26	0.868	0.805	0.937	0.033	0 (0)
Navarra	7	0.988	0.960	1	0.017	4 (57.1)
País Vasco	40	0.945	0.866	1	0.045	5 (33.3)
La Rioja	3	0.951	0.916	0.980	0.032	7 (17.5)
Ceuta/Melilla	2	0.808	0.805	0.811	0.004	0 (0)
Total	643	0.893	0.755	1	0.057	26 (4.0)

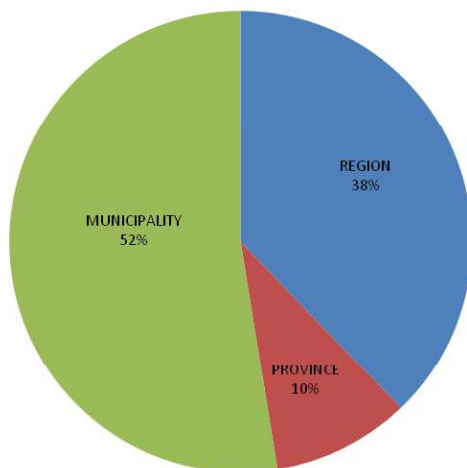
RANKING
Municipios > 100000

TOP 20	Ranking	Índice
Pamplona	1	1.000
San Sebastián	2	1.000
Oviedo	3	0.984
León	4	0.983
Logroño	5	0.980
Vitoria-Gasteiz	6	0.979
Burgos	7	0.977
Lleida	8	0.966
Barcelona	9	0.966
Coruña (A)	10	0.963
Granada	11	0.960
Salamanca	12	0.954
Marbella	13	0.954
Bilbao	14	0.952
Santander	15	0.950
Castellón de la Plana	16	0.947
Valladolid	17	0.938
Gijón	18	0.937
Ourense	19	0.937
Tarragona	20	0.934





VARIANCE DECOMPOSITION



CONCLUSIONES

IMPORTANCIA DE MEDIR LA CALIDAD DE VIDA?

- Creemos que es muy importante: limitaciones PIB, movimientos Comisión Europea, etc.

METODOLOGÍA

- Pensamos que DEA (VEA) es una herramienta útil

¿QUÉ MUNICIPIOS SON REFERENTES?

- Municipios de tamaño medio en la zona centro norte: Pamplona, Vitoria, San Sebastián, Burgos, etc.
- También pequeños municipios como Tres Cantos, Olot, Laredo

CONCLUSIONES

¿Y LAS GRANDES CIUDADES?

- Ninguna de las 10 más grandes está en la frontera. Barcelona queda bastante cerca con un 0.96 y también Granada, Coruña o Bilbao

RETOS FUTUROS

- Mejorar bases de datos
- Incorporar información municipal en estadísticas anuales comparables

**MUCHAS GRACIAS
POR SU ATENCIÓN**

Juan Ventura y Eduardo González

ventura@uniovi.es

efidalgo@uniovi.es