

Una nota peculiar en la prosodia asturiana: la entonación oriental

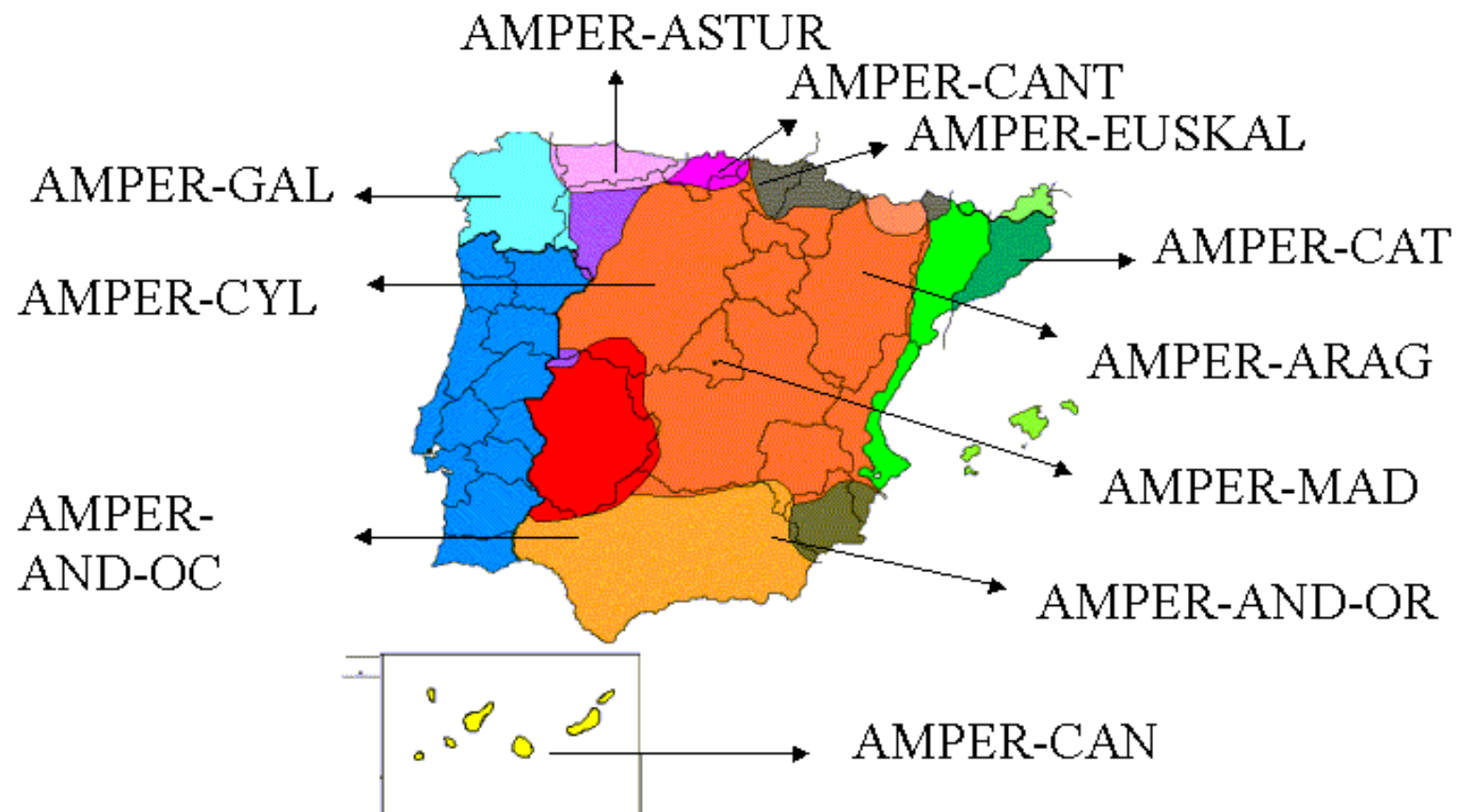


Carmen Muñiz Cachón
Mercedes Alvarelos Pedrero

Grupo AMPER-Astur
Universidad de Oviedo



El proyecto AMPER en España



AMPER-Astur

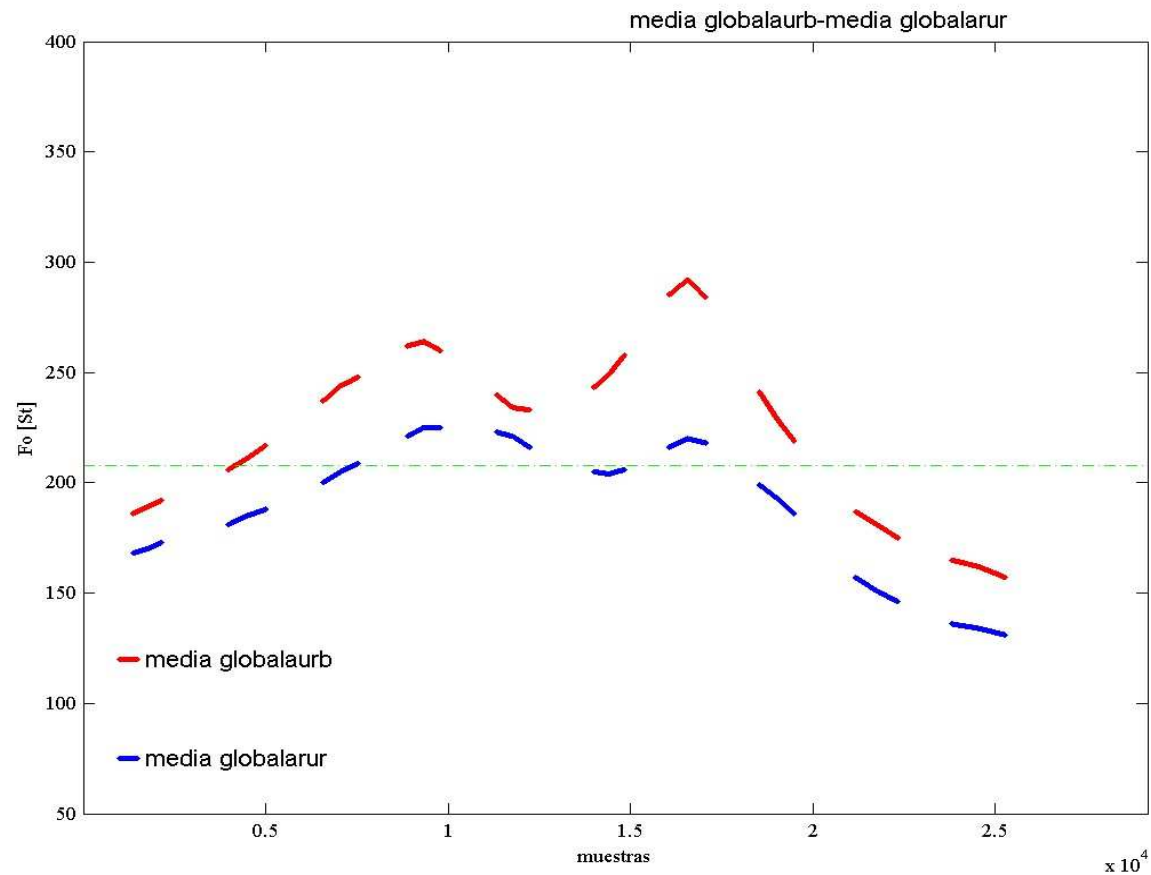




Metodología

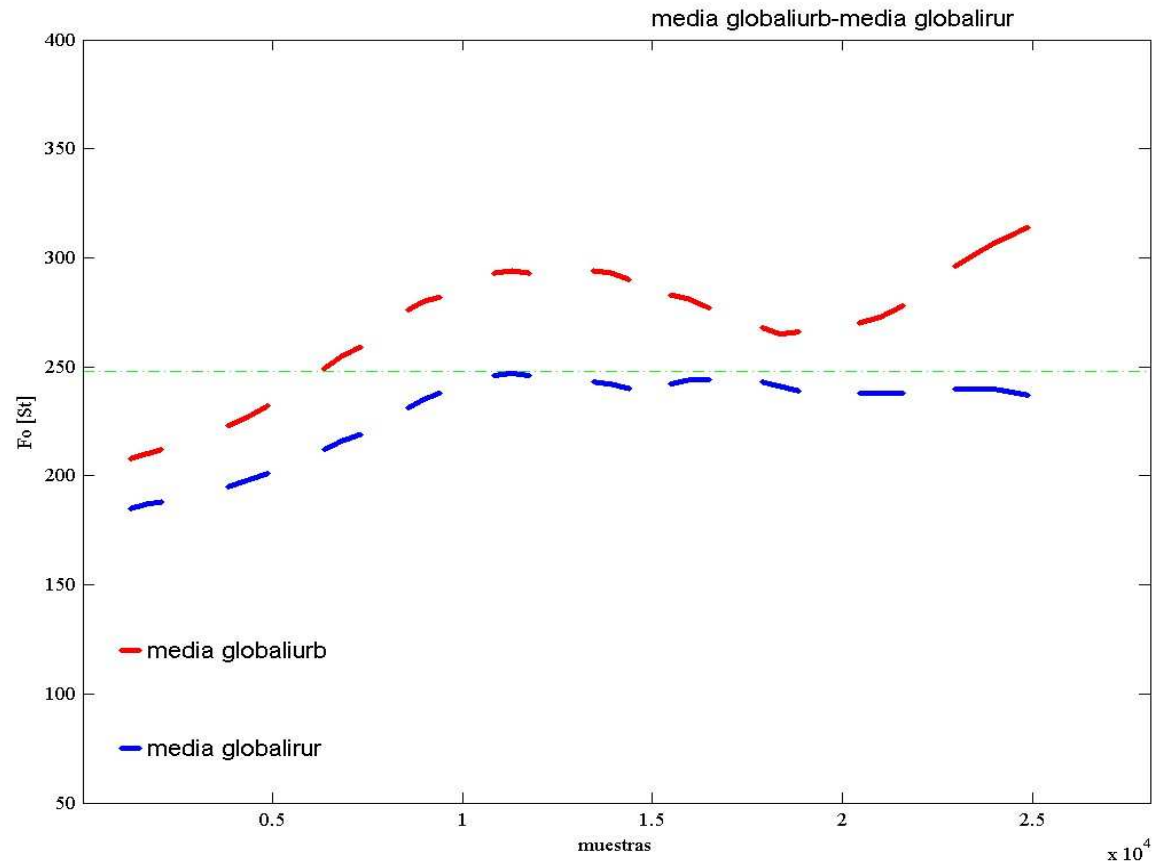
- Protocolos de AMPER
 - Secuencias SVO con variación acentual en S y O de agudas, llanas y esdrújulas
 - Mujeres entre 25 y 50 años sin estudios superiores
 - Zona rural y urbana
 - Micrófono de diadema modelo AKG C520 y Grabadora Marantz PMD 671
 - Limpieza de la señal con el programa *Goldwave* 4.25
 - Análisis con el programa *AMPER 2006*

F0: rasgos generales asertivas





F0: rasgos generales interrogativas





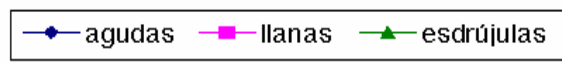
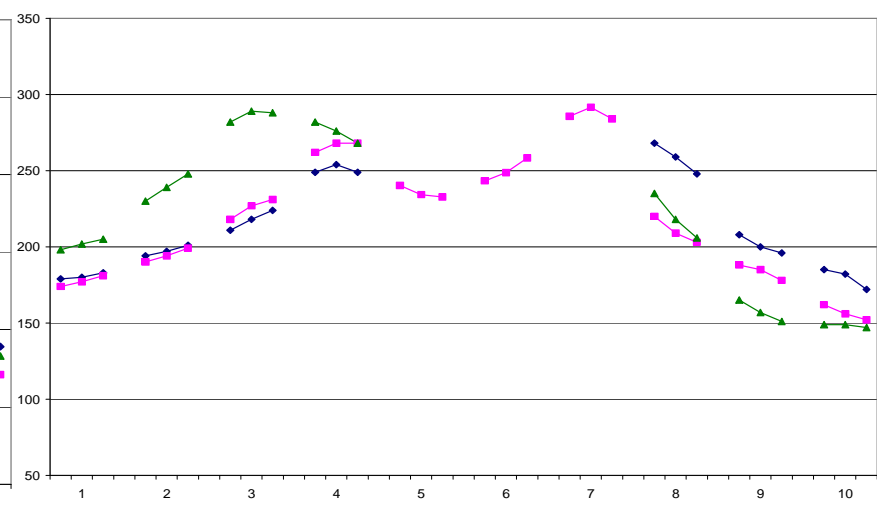
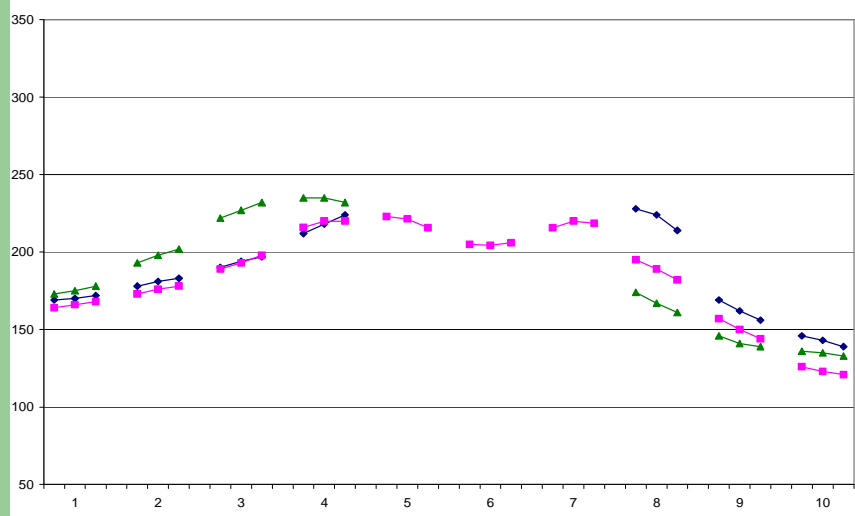
Relación de la F0 con el acento: asertivas

Rural

Urbano

Oriente rural: F0 por acentos asertivas

Oriente urbano: F0 por acentos asertivas



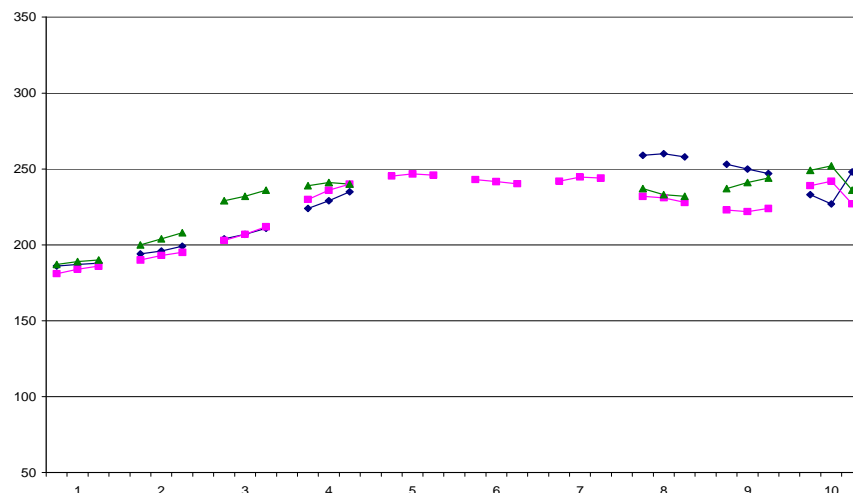


Relación de la F0 con el acento: interrogativas

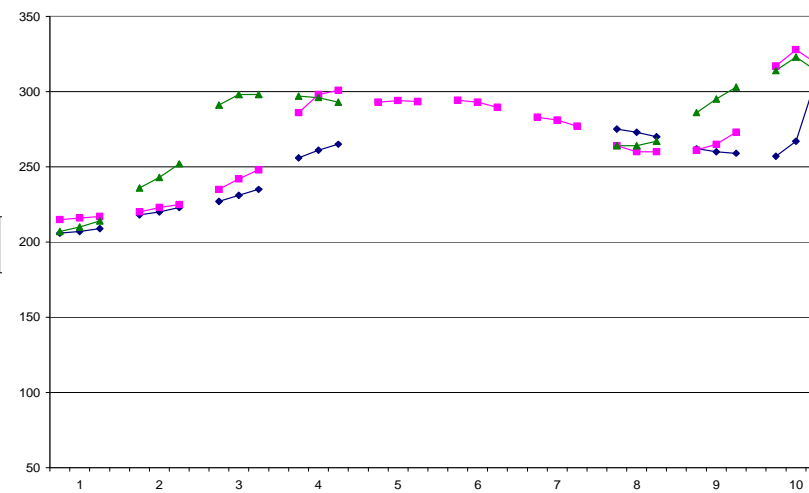
Rural

Urbano

Oriente rural: F0 por acentos interrogativos



Oriente urbano: F0 por acentos interrogativos

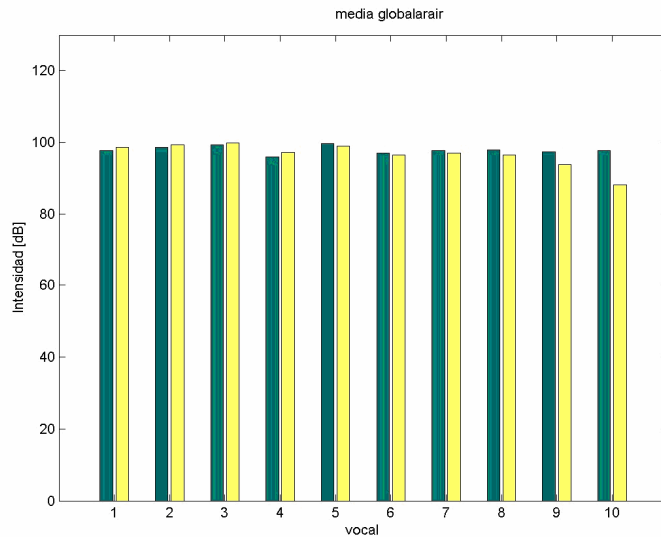


◆ agudas ■ llanas ▲ esdrújulas

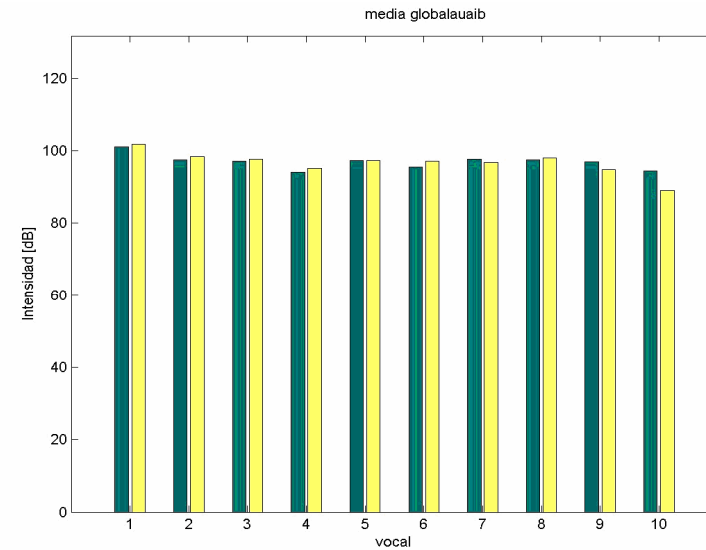



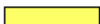
Intensidad: rasgos generales

Rural



Urbano



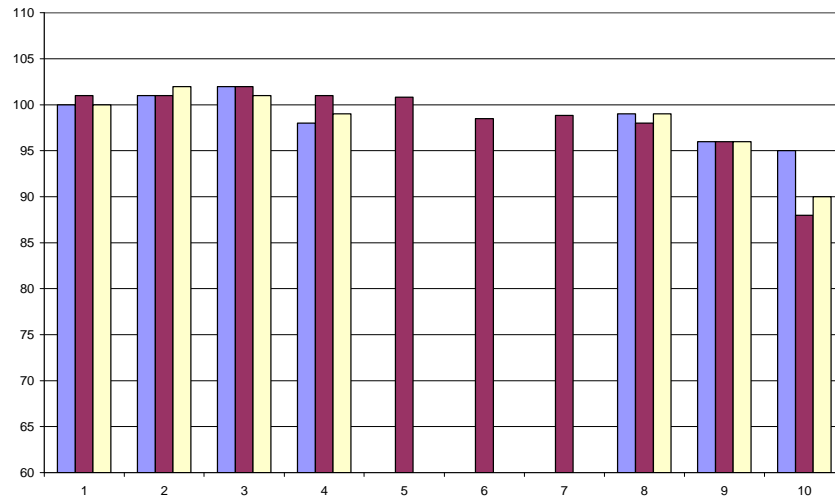
 Interrogativa  Asertiva

Relación de la intensidad con el acento: asertivas

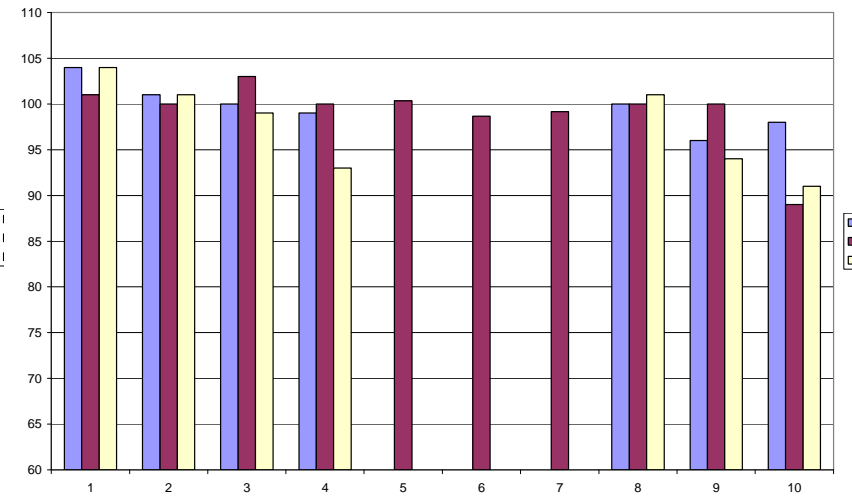
Rural

Urbano

Oriente rural: Intensidad por acentos asertivas



Oriente urbano: Intensidad por acentos asertivas



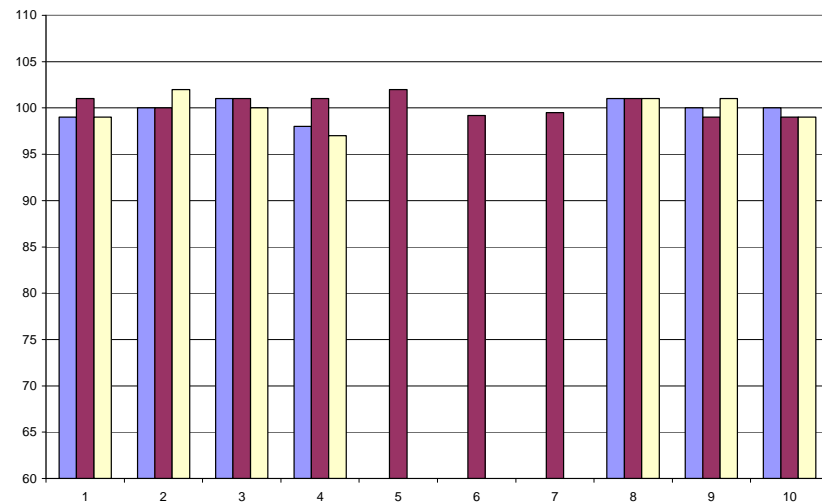
■ agudas ■ llanas ■ esdrújulas

Relación de la intensidad con el acento: interrogativas

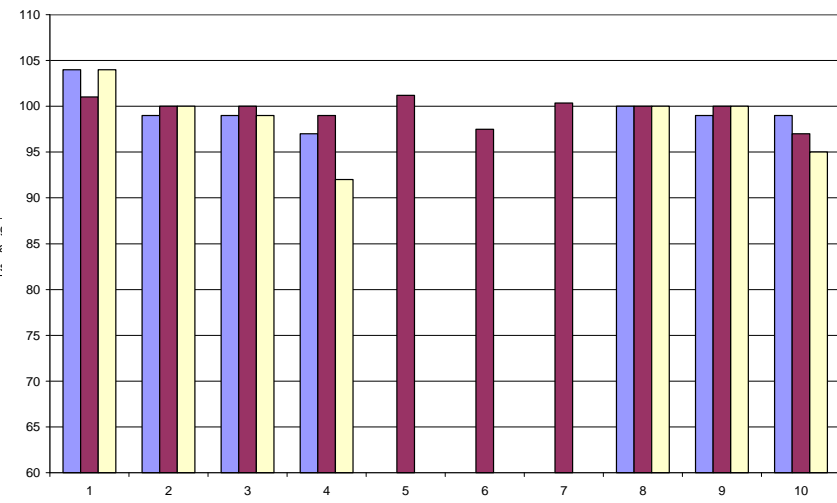
Rural

Urbano

Oriente rural: Intensidad por acentos interrogativas



Oriente urbano: Intensidad por acentos interrogativas



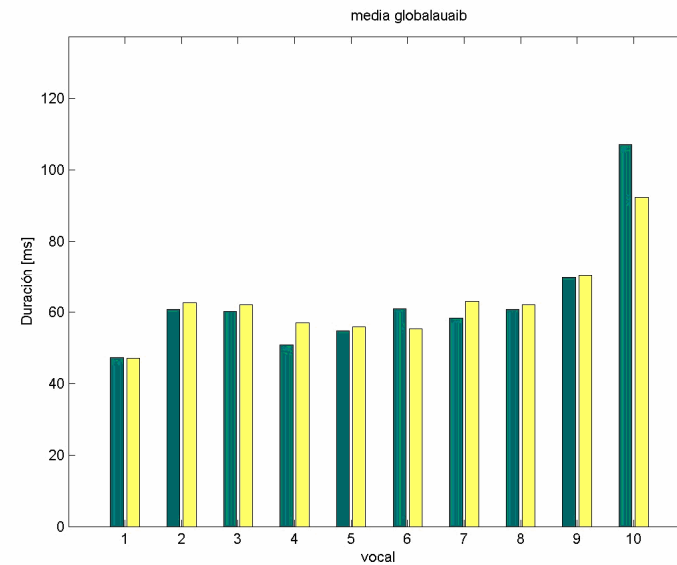
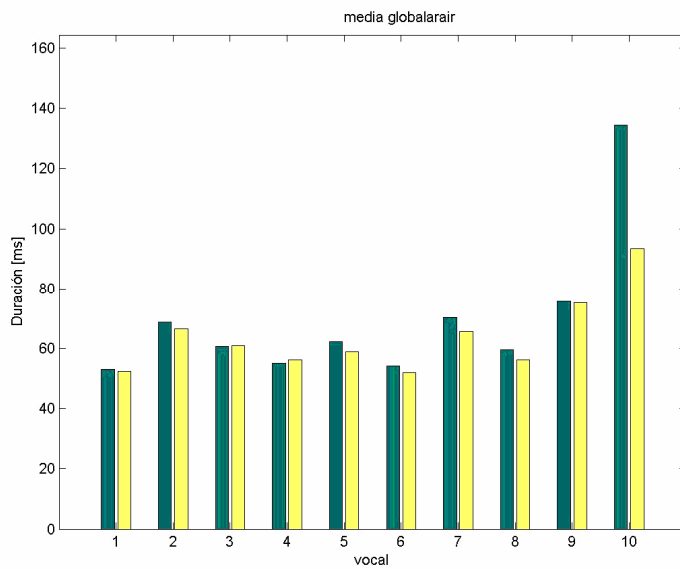
■ agudas ■ llanas ■ esdrújulas


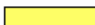


Duración: rasgos generales

Rural

Urbano



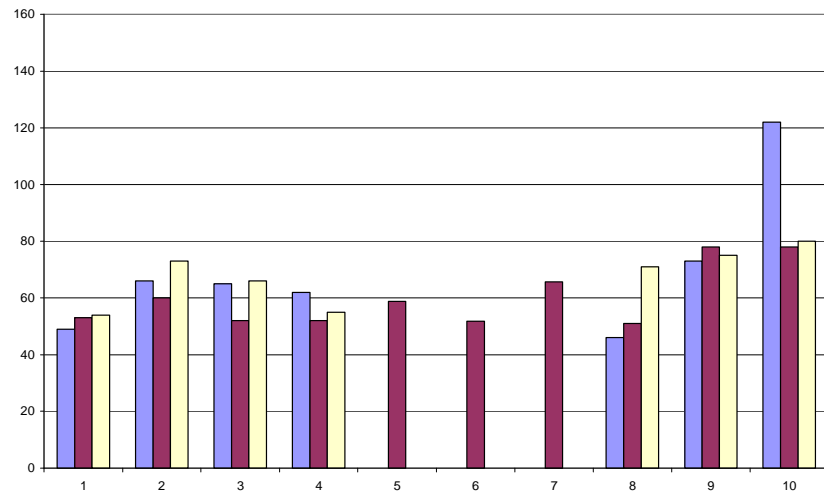
 Interrogativa  Asertiva

Relación de la duración con el acento: asertivas

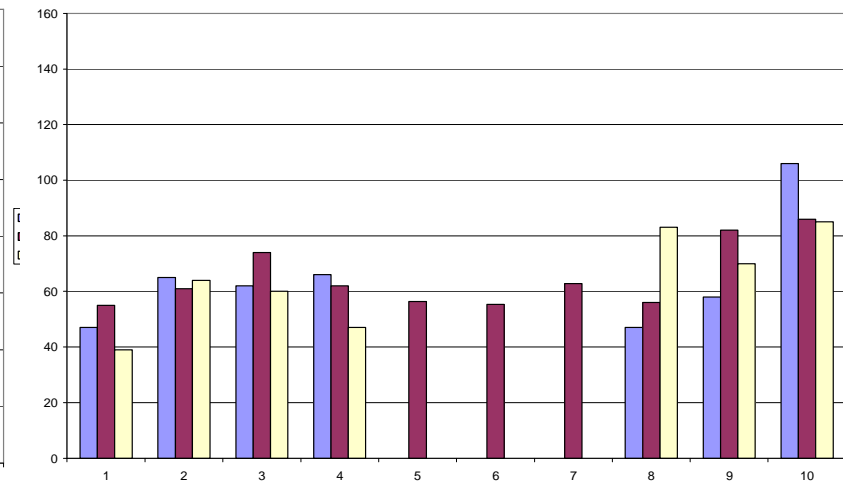
Rural

Urbano

Oriente rural: Duración por acentos asertivas



Oriente urbano: Duración por acentos asertivas

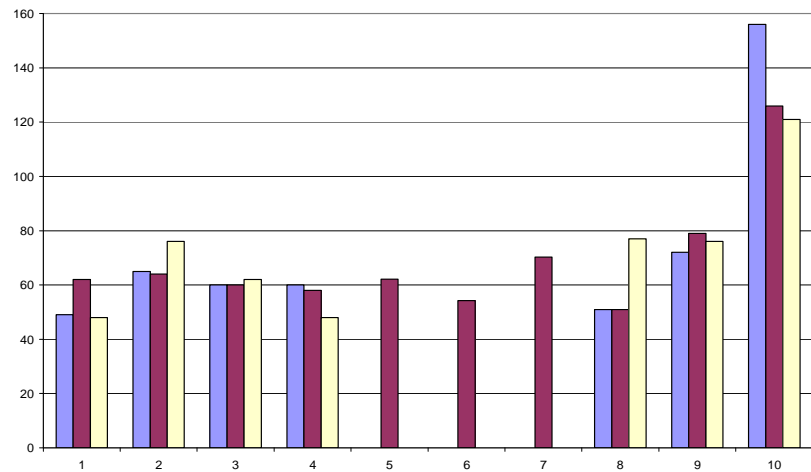


■ agudas ■ llanas ■ esdrújulas

Relación de la duración con el acento: interrogativas

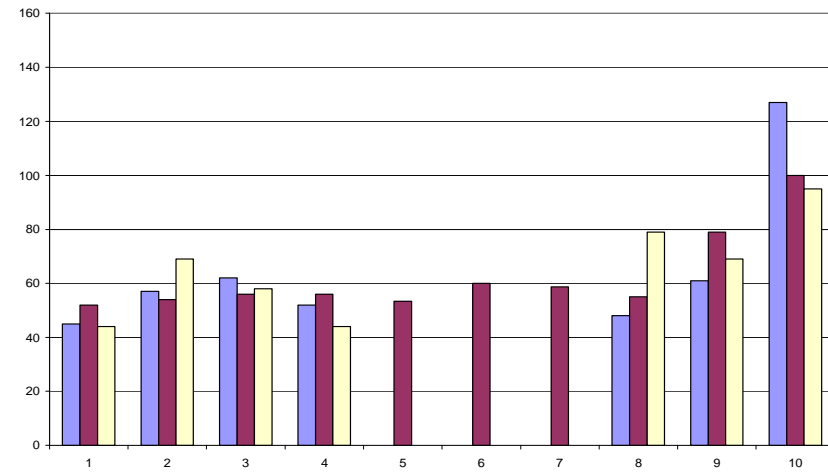
Rural

Oriente rural: Duración por acentos interrogativas



Urbano

Oriente urbano: Duración por acentos interrogativas



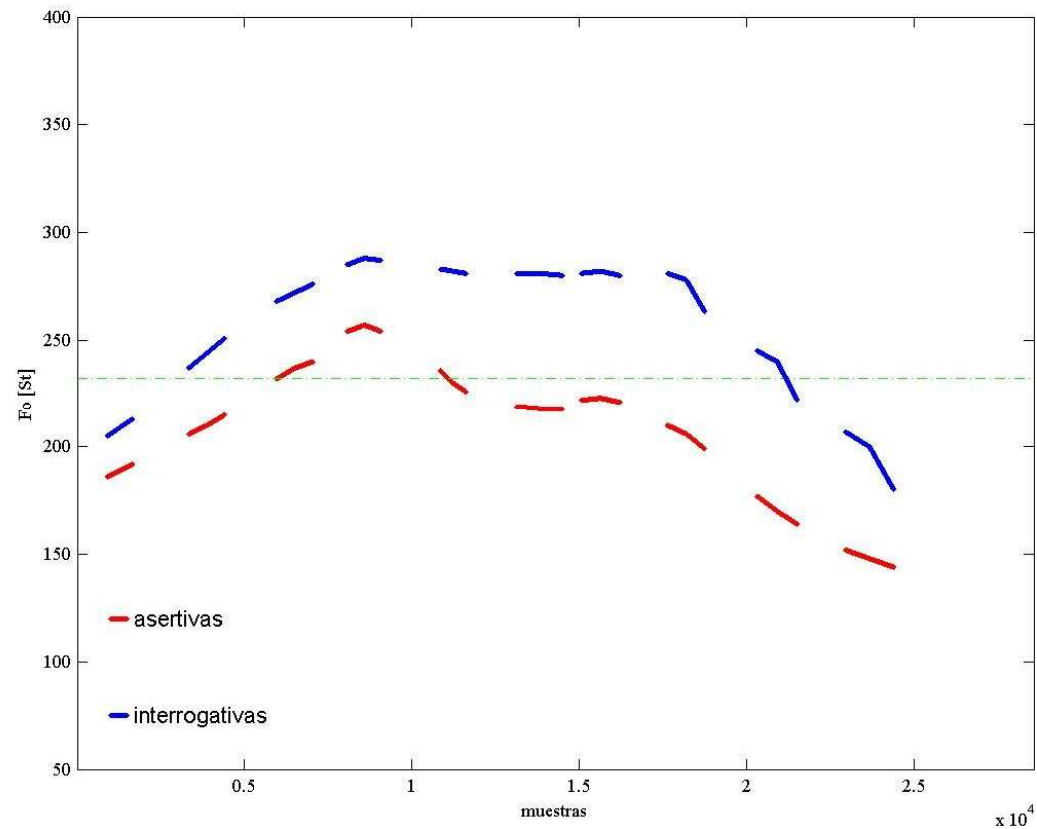
■ agudas ■ llanas ■ esdrújulas



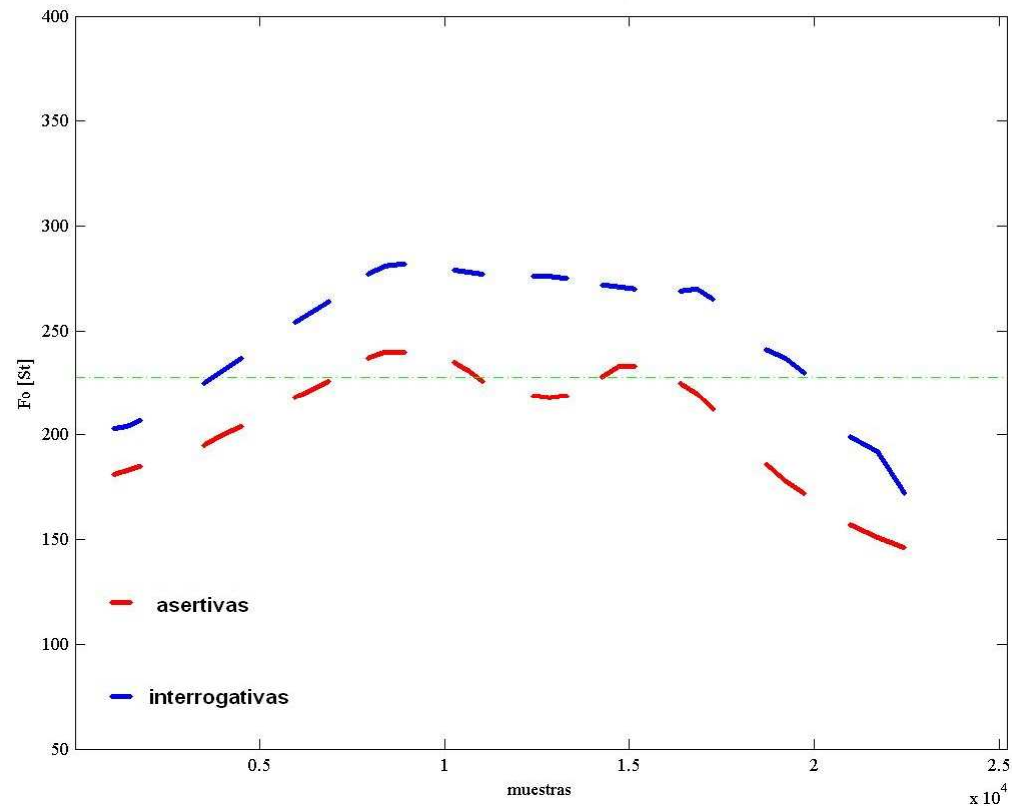
Comparación con el resto de Asturias

Evolución de la F0

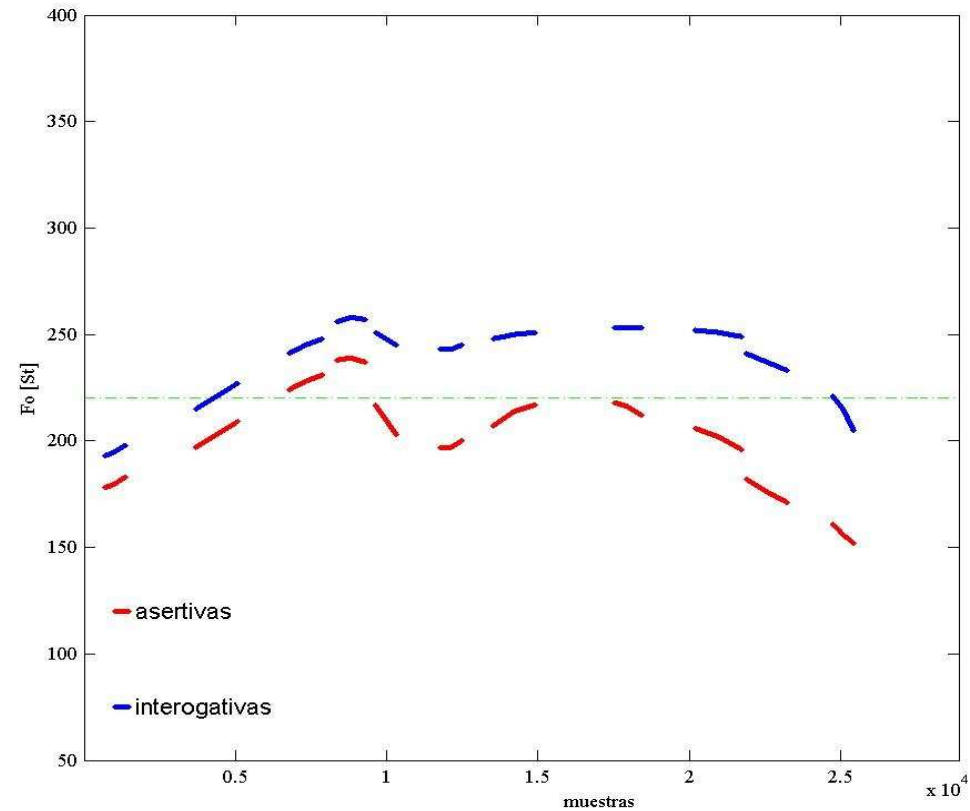
Resultados de F0: Navia-Eo



Resultados de F0: Occidente

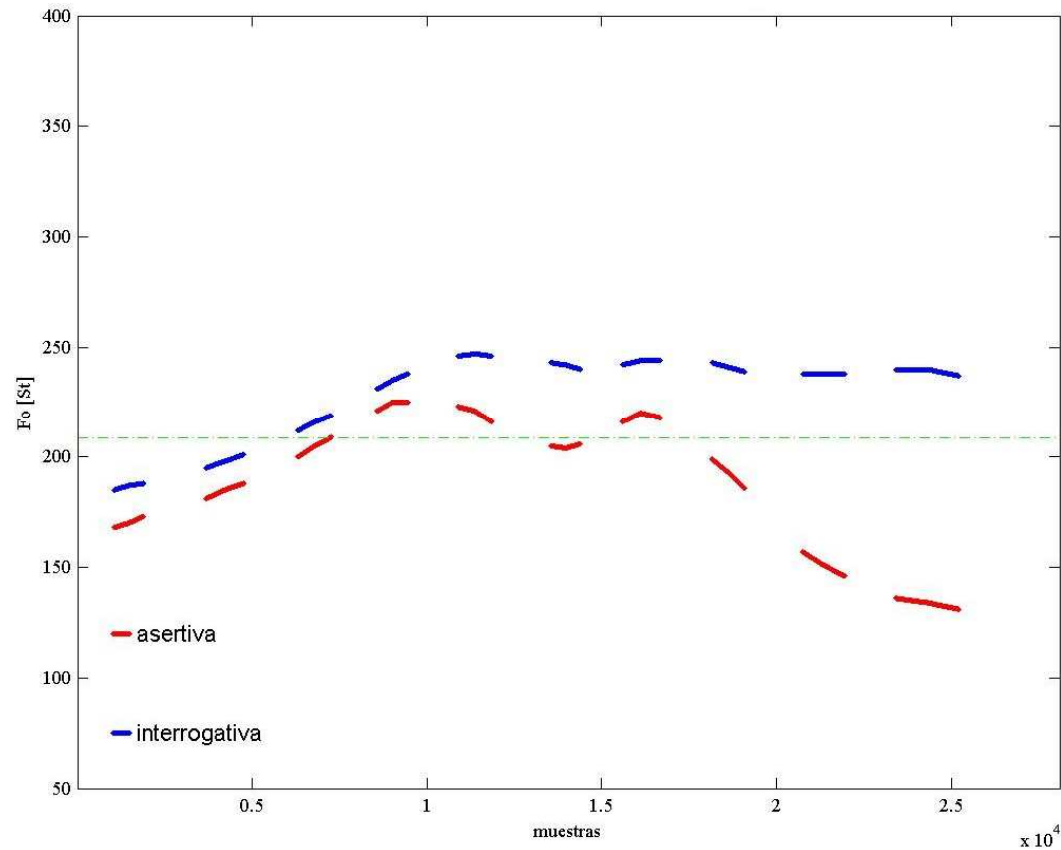


Resultados de F0 Oviedo

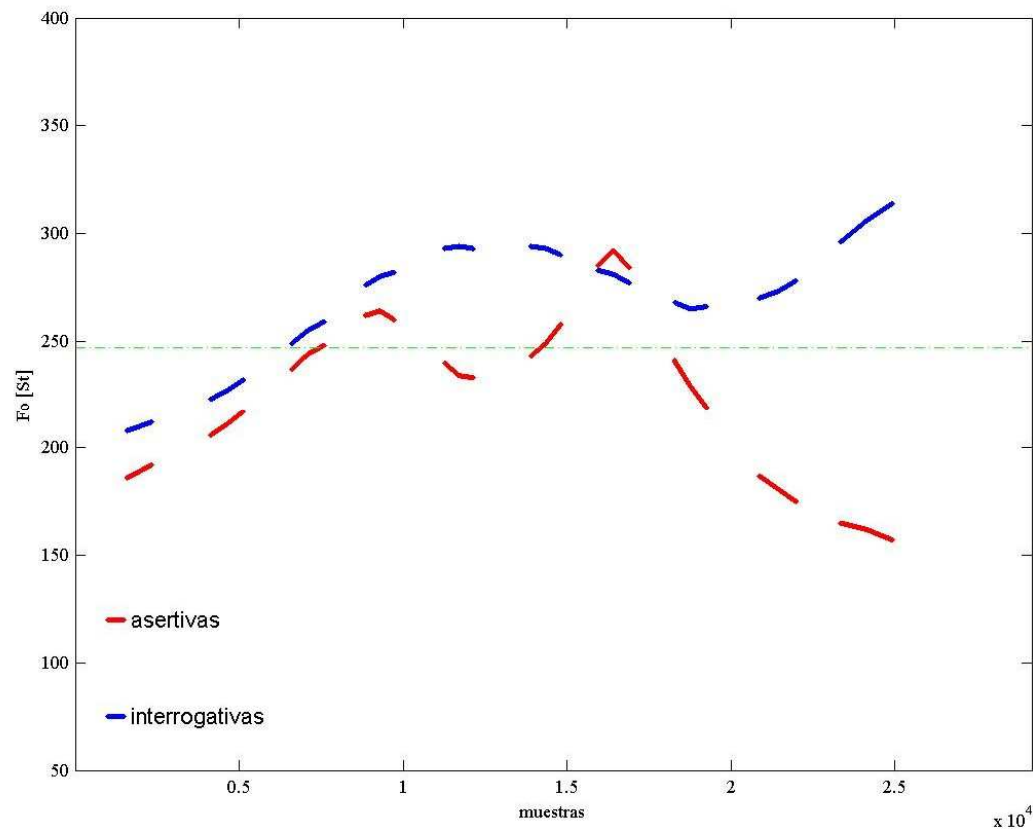




Resultados de F0: Oriente rural



Resultados de F0: Oriente urbano





Conclusiones

- Las localidades analizadas presentan rasgos que las aproximan tanto a los patrones de F0 asturianos como a los castellanos.
- Aumento considerable de la duración al final del enunciado en interrogativas cuando el tonema es descendente que actúa como índice diferenciador de modalidad.
- Sílabas tónicas ligeramente más intensas y con mayor duración.
- No solo la F0 sino también la intensidad y la duración son parámetros que contribuyen a marcar los límites sintagmáticos.

Muğumesc

