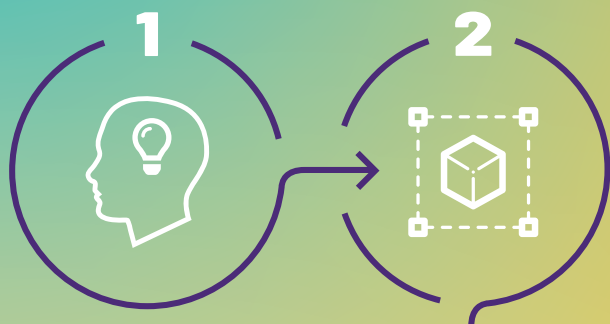


## ¿Qué es y cómo funciona?

TalentUO Lab de Integración de Ecosistemas es un laboratorio de experimentación, innovación y producción colaborativa donde se desarrollan prototipos a través de 4 fases:

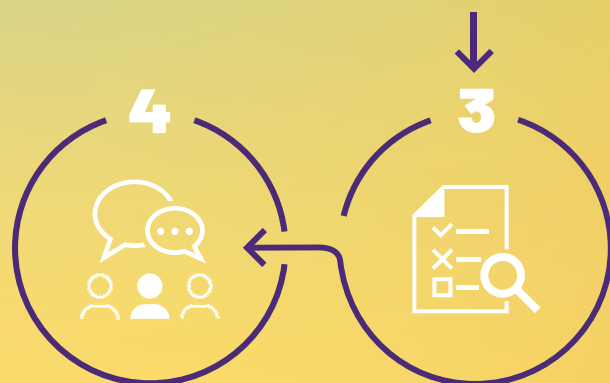


### PROBLEMATIZAR

Se somete a tensión una idea con el objetivo de ver su potencialidad. Mediante un proceso de investigación colaborativa e inmersiva se buscan sus posibles desarrollos.

### PROTOTIPAR

Materializamos esas ideas en un prototipo: una prueba a escala, rápida y de bajo coste. ¿Qué se puede prototipar? Objetos, productos, procesos sociales o artísticos, metodologías, diseños, etc. La condición es que puedan validarse en el tiempo que dura el laboratorio.



### COMUNICAR

Se difunden los resultados de forma efectiva ante diferentes tipos de audiencias.

### TESTAR

Se validan los prototipos.

Es ante todo un espacio de aprendizaje. Lo importante no es alcanzar un producto final acabado, sino compartir conocimiento. Estas fases no se desarrollan linealmente, se puede avanzar o volver a una fase anterior si es necesario.

## ¿Qué no es?

Es importante clarificar que este no es un espacio para la evaluación y/o elaboración de proyectos; es decir, algo que se va a hacer en un futuro. Sino de prototipos, por tanto, algo que se va a hacer aquí y ahora. Esto no significa que alguno de estos prototipos no pueda convertirse en un proyecto en el futuro.

## ¿Cuáles son las temáticas?

No hay una limitación temática específica y cualquier idea relacionada con **la ciencia, la tecnología, el conocimiento, la empresa, el arte, las iniciativas ciudadanas y/o públicas** puede presentarse.

No obstante, esas ideas deben cumplir al menos las siguientes condiciones:

- 1 Deben ser escalables.** Se favorecerán aquellas propuestas que se puedan convertir en maquetas, objetos o procesos prototipables, de manera que encajen en la dinámica y los tiempos del laboratorio.
- 2 Deben ser propuestas abiertas a formas de experimentación e innovación,** que se puedan desarrollar mediante metodologías y dinámicas de trabajo colaborativas.
- 3 No deben ser proyectos acabados que solo se quieran validar.** Ha de asumirse que las ideas presentadas inevitablemente se transformarán.

## ¿En qué fechas se va a hacer?

Los plazos del proceso y las diferentes convocatorias serán:

Convocatoria de ideas  
Del 17 al 29 de octubre, 2022

Publicación de las ideas seleccionadas  
2 de noviembre, 2022

Convocatoria de colaboradoras/es  
Del 4 al 10 de noviembre, 2022

Laboratorio de prototipado  
Del 14 al 25 de noviembre de 2022  
Lunes a viernes, de 16 a 20 horas

Duración total 40 horas

## ¿Cómo puedo participar?

Existen dos modalidades de participación:

- 1 Como promotor/a de una idea.
- 2 Como colaborador/a en uno de los equipos de trabajo que desarrollará esa idea.

## ¿Quién puede participar?

El laboratorio está abierto a cualquier persona, independientemente de su edad, nivel formativo y/o procedencia.

## ¿Dónde?

Campus del Milán. Edificio Departamental. Facultad de Filosofía y Letras. C/ Amparo Pedregal, 15, 33011 Oviedo, Asturias.

## ¿Quién coordina el laboratorio de experimentación, innovación y producción colaborativa?

Jesús Fernández Fernández. Investigador Ramón y Cajal de la Universidad de Oviedo (Proyecto Smartscales I+D+i+art)

## ¿Dónde puedo consultar dudas o pedir más información?

Las personas interesadas en participar pueden encontrar toda la información necesaria sobre la convocatoria en:

<https://www.unioviedo.es/EITL/>

A través de este correo electrónico se resolverán dudas o se aportará más información:

[talento@uniovi.es](mailto:talento@uniovi.es)

Ecosystem integration

TalentU Lab

# Laboratorio de experimentación, innovación y producción colaborativa

www.thinkdiseño.com

DL: AS-02840-2022

Organiza:

TalentU 



Funded by the European Union



Colabora:



Universidad de Oviedo  
Facultad de Filosofía y Letras

Patrocina:

 **Santander**  
Universidades