

El monasterio de Nuestra Señora de Prado

RESEÑA HISTÓRICA

- **1441:** Los monjes jerónimos llegan a Valladolid. Se edificó la casa en una antigua ermita donde se encontraba la Virgen del Prado.
- **1480:** Se construye un nuevo templo por orden de los Reyes Católicos en el mismo lugar donde se encontraba la iglesia primitiva.
- **1481:** Real Imprenta de Bulas (la primera que existió en Valladolid). “Claustro de bulas”

RESEÑA HISTÓRICA

- En época de los Reyes Católicos tomó mucha importancia y fue entonces cuando se levantó su iglesia.
- **S.XVII Y XVIII:** Se fueron llevando a cabo obras de ampliación, alcanzando el gran edificio que aún se conserva.
- El monasterio estuvo bajo protección real, mientras la Corte estuvo en Valladolid, en los reinados de Felipe II y Felipe III.

RESEÑA HISTÓRICA

- **1821:** La imagen de Nuestra Señora del Prado fue trasladada a la Iglesia de San Nicolás.
- **1851:** Fue destinado a presidio.
- **1877:** Fue declarado Monumento Nacional.



Grabado antiguo de cuando probablemente el monasterio era destinado a presidio



desde 1899 hasta 1977 fue destinado a psiquiátrico o manicomio, como se decía en aquella época, albergando el Manicomio Provincial.



Uno de los claustros del Monasterio de Prado, en la época que fue utilizado como Manicomio Provincial.

RESEÑA HISTÓRICA

- **1877:** Fue declarado Monumento Nacional.
- **Actualmente:**
 - Sede de la Consejería de Educación
 - Sede de la Consejería de Cultura y Turismo



PERSONAJES IMPORTANTES



Reina Isabel la Católica

Isabel I de Castilla (Madrigal de las Altas Torres, 22 de abril de 1451-Medina del Campo, 26 de noviembre de 1504) fue Reina de Castilla desde 1474 hasta 1504.

Los principales eventos en los que fue protagonista fueron:

- La Guerra de Granada (los Reyes Católicos expulsaron a los judíos de sus reinos y, años más tarde, también a los musulmanes).
- Isabel concedió apoyo a Cristóbal Colón en la búsqueda de las Indias Occidentales, lo que llevó al descubrimiento de América.

Tuvo como confesor antes de llegar al Trono y como hombre de confianza a Fray **Hernando de Talavera**.

El Monasterio del Prado fue ampliado por orden de los Reyes Católicos, que tomaron su patrocinio, en 1493, con aposentos para su residencia y con la construcción de la iglesia.



Fray Hernando de Talavera

Fue un monje de la Orden de San Jerónimo

Sus principales aportaciones a nuestra historia son:

- Confesor y consejero de Isabel la Católica (1465)
- Prior del Monasterio de Nuestra Señora del Prado en Valladolid (1470-1486)
- Primer Arzobispo de Granada tras la derrota de Boabdil (1492)

RESIDENTE ILUSTRE DEL MANICOMIO



Residente ocasional del departamento de dementes del hospital de Madrid desde 1923, ingresado y trasladado al Manicomio Provincial de Valladolid en 1929 y finalmente al hospital psiquiático de Logroño en 1932, donde murió enfermo de tuberculosis pulmonar.

*"Es verdad que yo sufro, pero oídme
¿qué me importa sufrir si soy
poeta?"*

Versos finales del poema "Orgullo".

ARMANDO BUSCARINI (POETA BOHEMIO)

EVOLUCIÓN ARQUITECTÓNICA

A partir de 1977 dejó de usarse como manicomio, y sufrió un largo periodo de ruina y abandono.



Interior de la iglesia del Monasterio de Prado hacia 1977. La cubierta estaba hundida, pero la lámpara se mantenía en pie.

Este era el estado que presentaba la iglesia del monasterio hacia 1977. El abandono fue total y provocó su deterioro.

El Monasterio de Nuestra Señora de Prado en 1900. Fue fundado por los jerónimos en 1441,

EVOLUCIÓN ARQUITECTÓNICA

Durante esa época solo los perros, los gatos y los curiosos campaban a sus anchas con el peligro de derrumbe en cualquier momento.



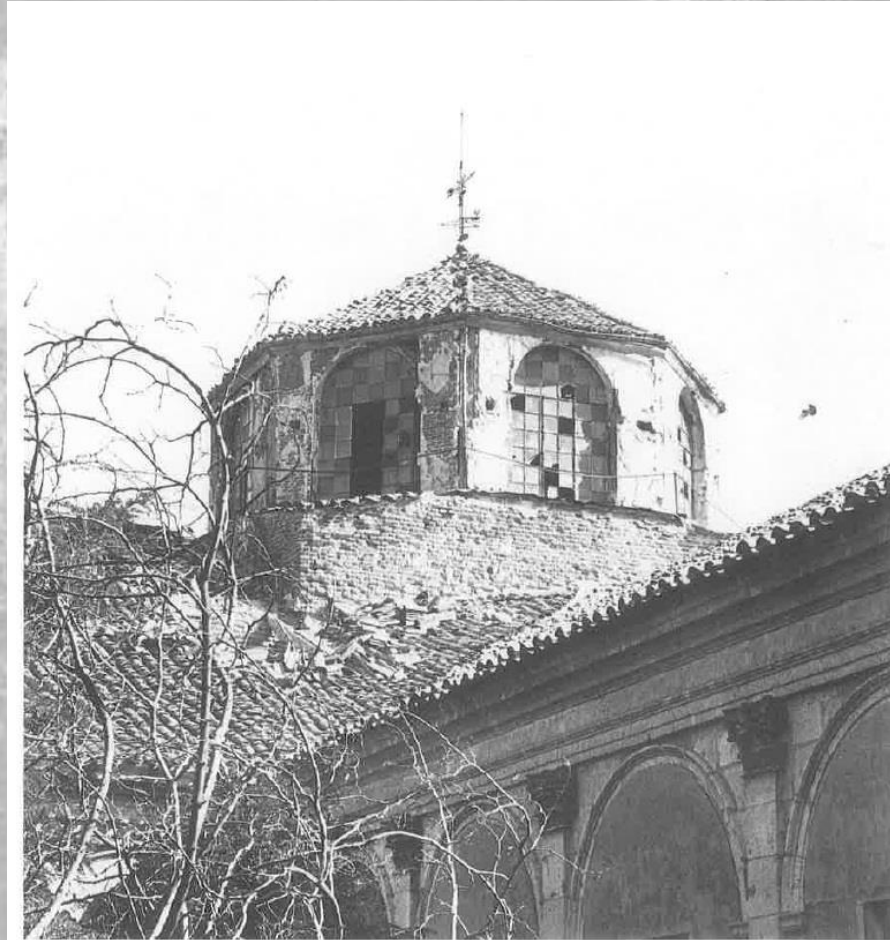
Interior de la iglesia del Monasterio de Prado hacia 1977, con la cubierta hundida.



El monasterio en los años 70, ya con evidentes signos de abandono.

EVOLUCIÓN ARQUITECTÓNICA

Imágenes de La barandilla de la sacristía y el cimborrio en ruinas cuando todavía estaban en pie, pero duraron poco



Cimborrio.

El techo se derrumbó....
¡ que desastre!



¡Un monumento declarado Monumento Nacional en 1877!

Vista parcial antes de la restauración.

**EVOLUCIÓN
ARQUITECTÓNICA**

Entrada que da al puente del Corte Inglés

Escalera Fray Hernando de Talavera

Claustro de Bulas

Claustro Francisco de Praves

Escalera Imperial

Iglesia (actualmente alberga exposiciones)

Claustro Fray Pedro Martinez



Entrada por las Cortes (aquí está la fachada principal)

Sala Fray Pío

Sacristía

Entrada Principal (se nota el cambio)



Claustro Fray Pedro Martinez



CLAUSTRO DE BULAS

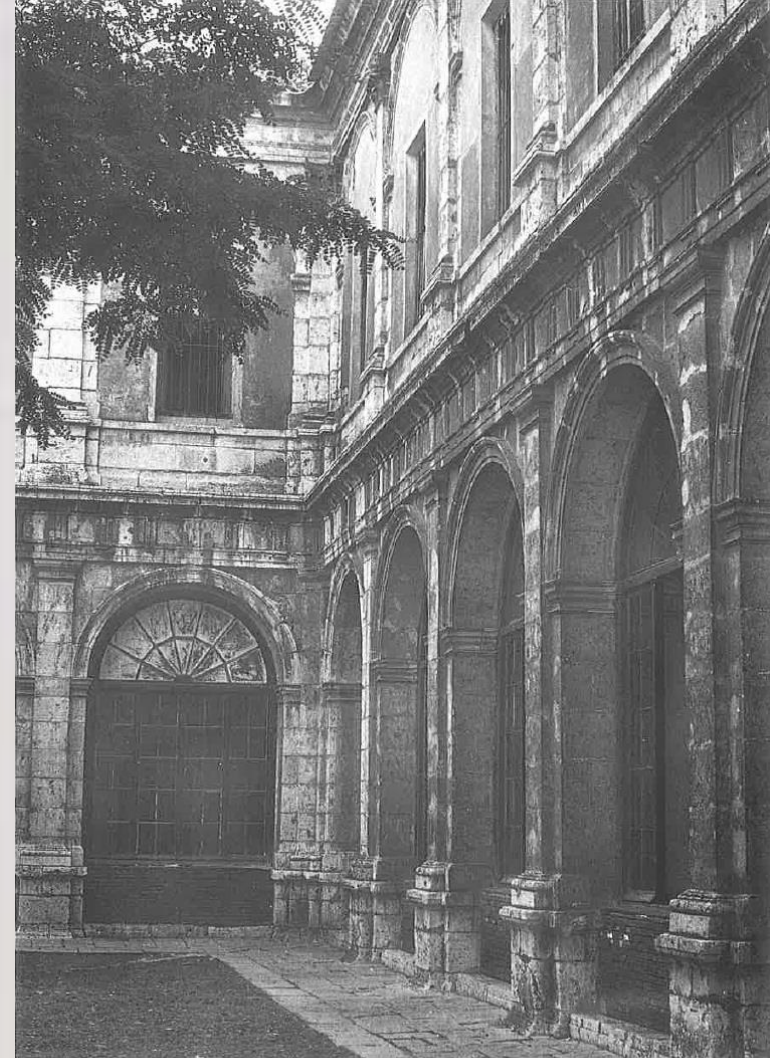
- Los Reyes Católicos instauraron la imprenta oficial para las bulas e indulgencias por la guerra contra el turco y la guerra de Granada en 1481.
- En este claustro se ubicaban las máquinas.
- La imprenta dejó de funcionar en 1835 y desapareció en 1850.
- Esta sala es conocida por un curioso reloj de luna



Claustro interior.

Claustro Francisco de Praves

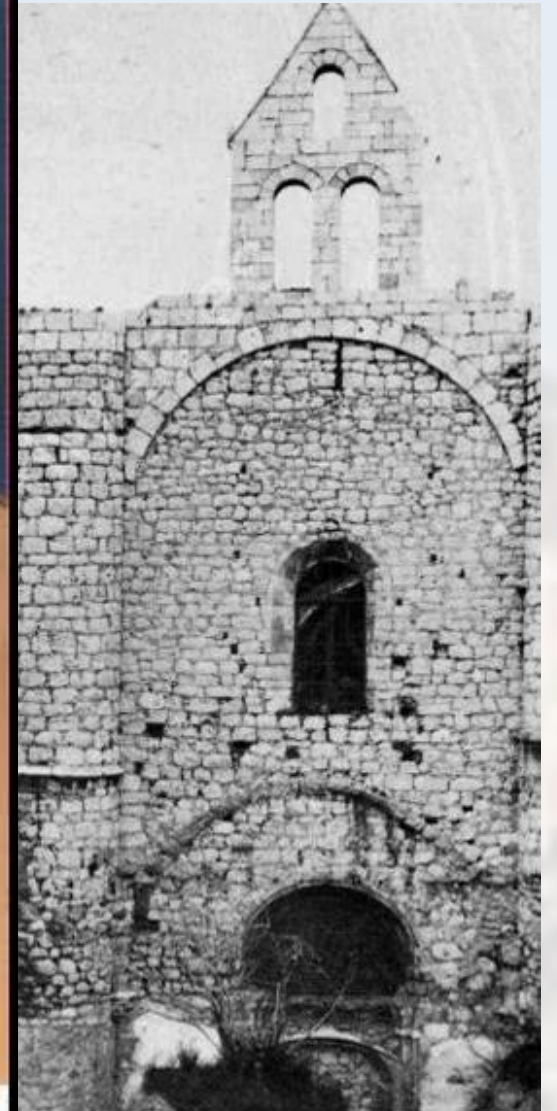
- Actualmente utilizado para meditar y fumar.
- Su construcción comenzó en 1611 con un estilo barroco clasicista
- Sus dimensiones son idénticas al primitivo claustro
- Las piedras proceden de Campaspero
- Su restauración terminó en 1996.



Claustro principal.

PORTICO DE LA IGLESIA.

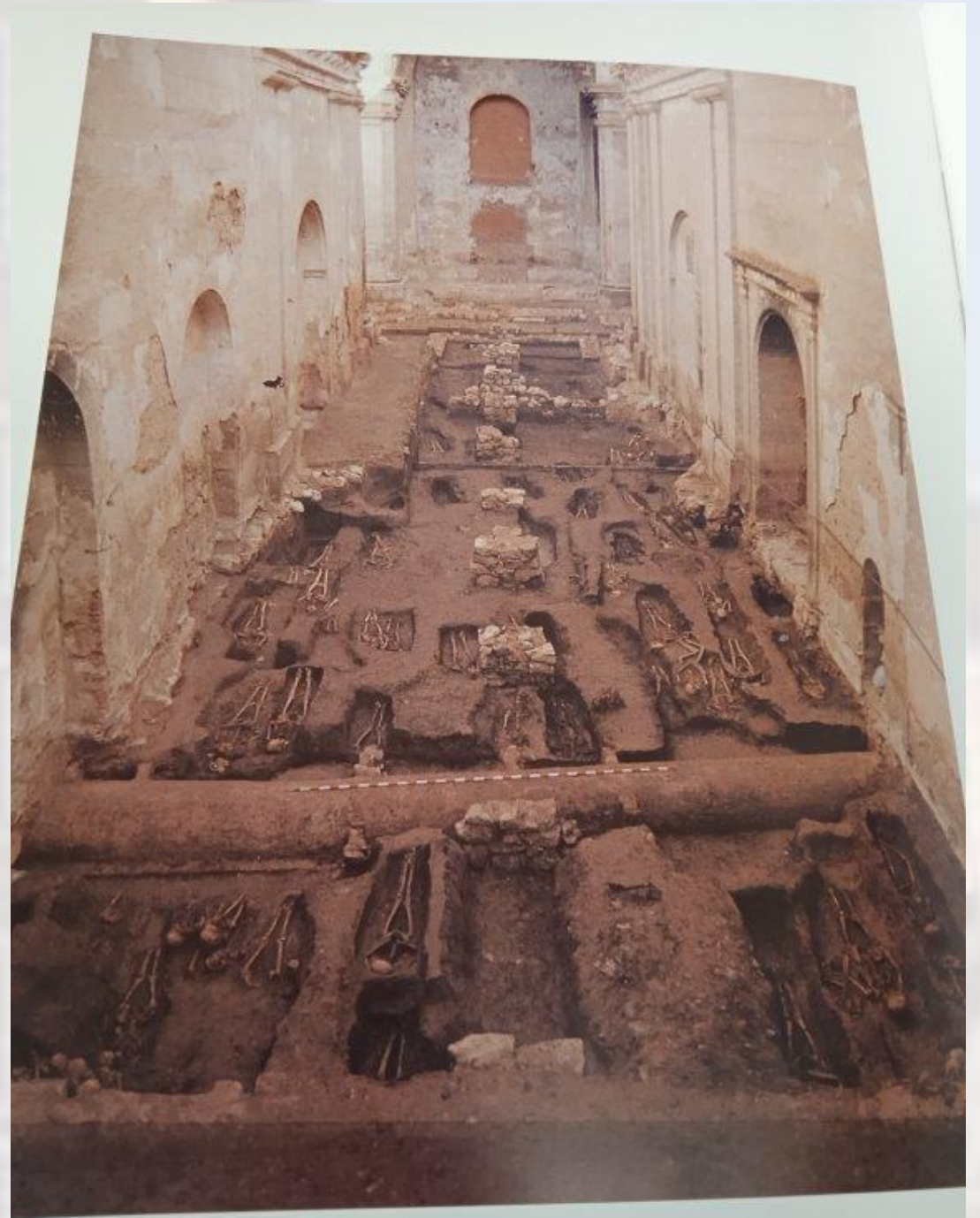
- Actualmente desacralizada
- Es utilizada como sala de exposiciones



asta que fue adquirido por la nente.

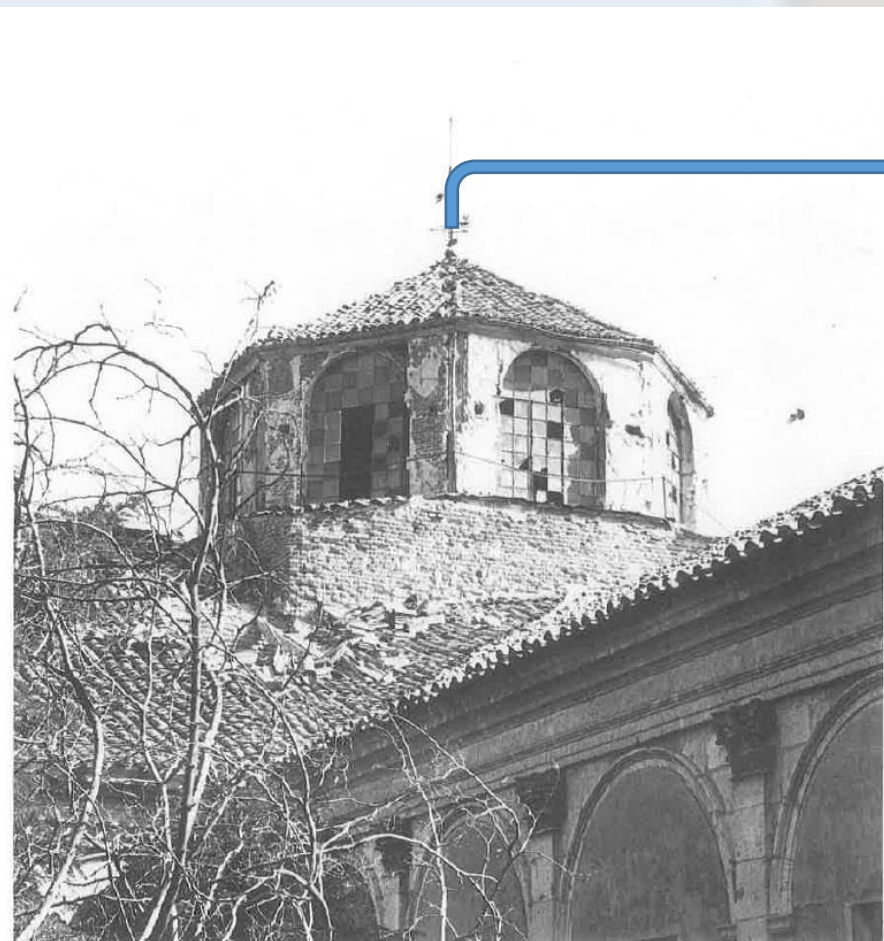


Los años pasaron y el edificio continuó abandonado, hasta que fue adquirido por la Junta de Castilla y León que lo rehabilitó completamente.



CIMBORRIO

¿ un poco mejor no?



Cimborrio.



Interior de la Iglesia.

- El fondo debería estar la imagen de la virgen , pero actualmente se encuentra en la iglesia de San Nicolás
- Actualmente se utiliza como sala de exposiciones



Interior de la iglesia del Monasterio de Prado hacia 1977, con la cubierta hundida.

Sacristía.

La vieja barandilla actualmente no existe, pero el cambio ha sido a mejor

