

Première Formation internationale pour les formateurs

*Développement des compétences transversales
Pour l'inclusion des personnes vulnérables*

Education inclusive



Dr. M^a Angeles Pascual Sevillano
Facultad de Formación del Profesorado y Educación
Universidad de Oviedo



Co-funded by the
Erasmus+ Programme
of the European Union

Contenu

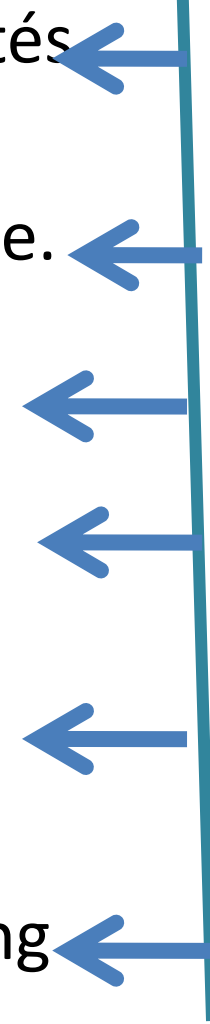
- L'éducation pour les adultes comme espace et moment d'apprentissage.
- Education et école inclusive
- Programme d'études inclusif
- Différenciation scolaire



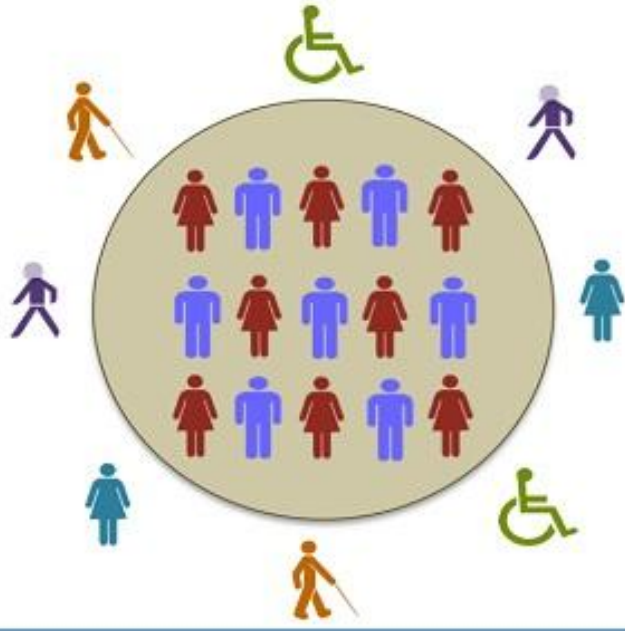
Apprentissage tout au long de la vie



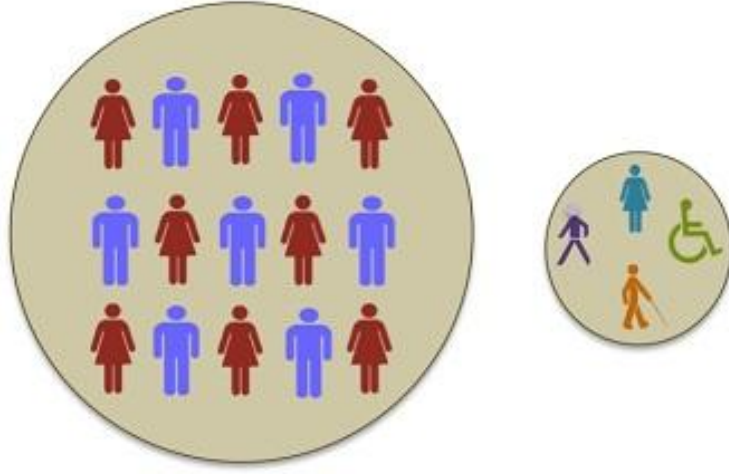
L'éducation pour les adultes comme

- Identification et utilisation de toutes les possibilités d'apprentissage.
 - Affirmation de nombreux espaces d'apprentissage.
 - Affirmation des différentes sources d'apprentissage.
 - Identification et évaluation de l'apprentissage extrascolaire.
 - Nouveau modèle d'éducation dont la référence n'est pas l'école mais l'expérience sociale.
 - Application du principe de l'éducation tout au long de la vie.
- 

EXCLUSIÓN



SEGREGACIÓN



INTEGRACIÓN



INCLUSIÓN



Ecole Inclusive

- Elle doit garantir à tous les élèves l'accès à une culture commune qui leur donne une formation et une éducation de base.
- Chaque groupe d'élèves maintient des différences qui se traduisent directement dans la classe en termes de rythmes d'apprentissage, de capacités, d'intérêts, d'attentes, de forme de relation, et d'échelles de valeurs.
- L'école doit accepter cette diversité et proposer une approche éducative dans laquelle il y a un développement optimal de tous les étudiants.

Modèle éducatif inclusif...

- Défend l'éducation interculturelle.
- Collecte la théorie des intelligences multiples (Gardner, 1983, 1993).
- Accepte une perspective holistique et constructiviste de l'apprentissage.
- Élabore un programme commun et diversifié.
- Favorise une participation sociale et scolaire active.
- Offre des cours pratiques adaptés.
- Intègre l'utilisation de la technologie dans la salle de classe.
- Enseigne la responsabilité.
- Favorise les amitiés et les liens sociaux.
- Recherche la formation de groupes de collaboration entre étudiants

Education inclusive

Acceptation de
la communauté

L'enseignement
adapté à tous les
élèves

Identification de
la diversité

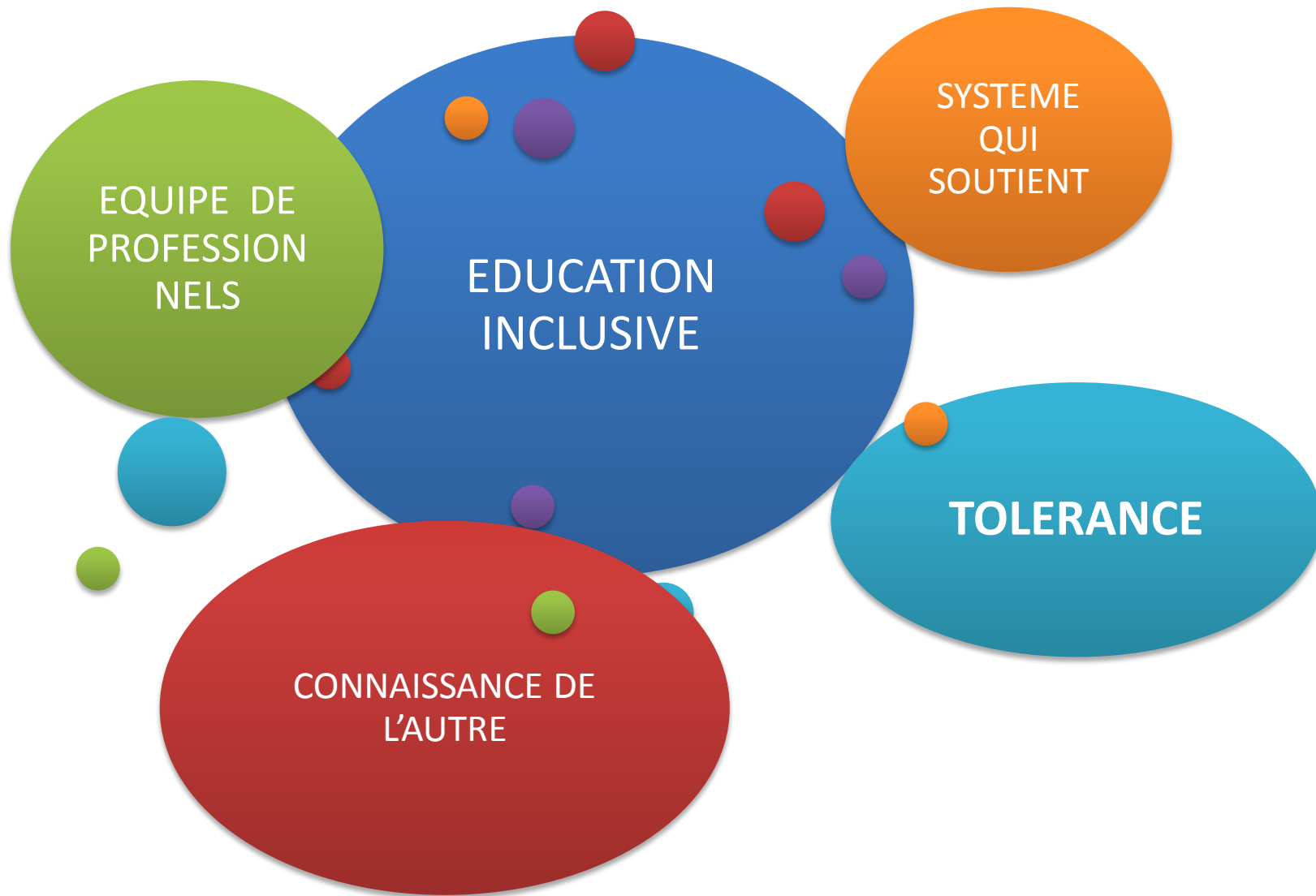
Respect pour les
différences

Modèle social du
handicap

Formation
personnalisée

Participation aux
programmes,
cultures et
communautés

Soutien dans la
salle de classe



Afin de promouvoir la présence, participation et la performance de tous les élèves

Différences parmi les élèves



- Capacité d'apprendre
- Motivation à apprendre
- Styles d'apprentissage
- Intérêts
- Niveaux antérieurs de développement et d'apprentissage
- Rythmes d'apprentissage
- Environnement socio-économique et culturel
- Appartenance aux minorités ethniques



Il est important de planifier:

Différences dans le progrès d'apprentissage

Différences dans les méthodes et les stratégies

Différenciation scolaire

Concevoir des environnements
d'enseignement flexibles où, à travers des
adaptations des programmes, des
expériences d'apprentissage différentes
sont fournies pour répondre aux besoins de
tous les élèves.

Objectifs

Variété de ressources



Contenus

Définir le contenu critique

Thématiques et sous-thématiques

Mots clés

Séquence



Methodologie

Pluralisme, interaction, découverte, coopération, projets



Tâches

Soutien aux tâches courantes

Tâches individuelles

Tâches de groupe



Matériel

Soutien pour

Simplifié

Complémentaire



Evaluation

Pluralisme

Différenciation scolaire

Sélectionner des contenus fondamentaux puis ajouter d'autres contenus (en prolongement ou en détails) en fonction des possibilités des étudiants.

Adaptation du contenu

Sélection
Priorisation
Séquence
Organisation
Planification

Types de changements de
contenu

Contenu supplémentaire +
Contenu simplifié -
Contenu alternatif

Différenciation scolaire

Quand

Lorsque le contenu ne convient pas à un élève ou à un groupe.

Qui

L'enseignant

Comment

Dans le cadre du programme commun.

1. Définir le contenu critique
2. Organiser des thèmes et des sous-thèmes
3. Mots clés
4. Définir les séquences
5. Ajuster la complexité et la profondeur.

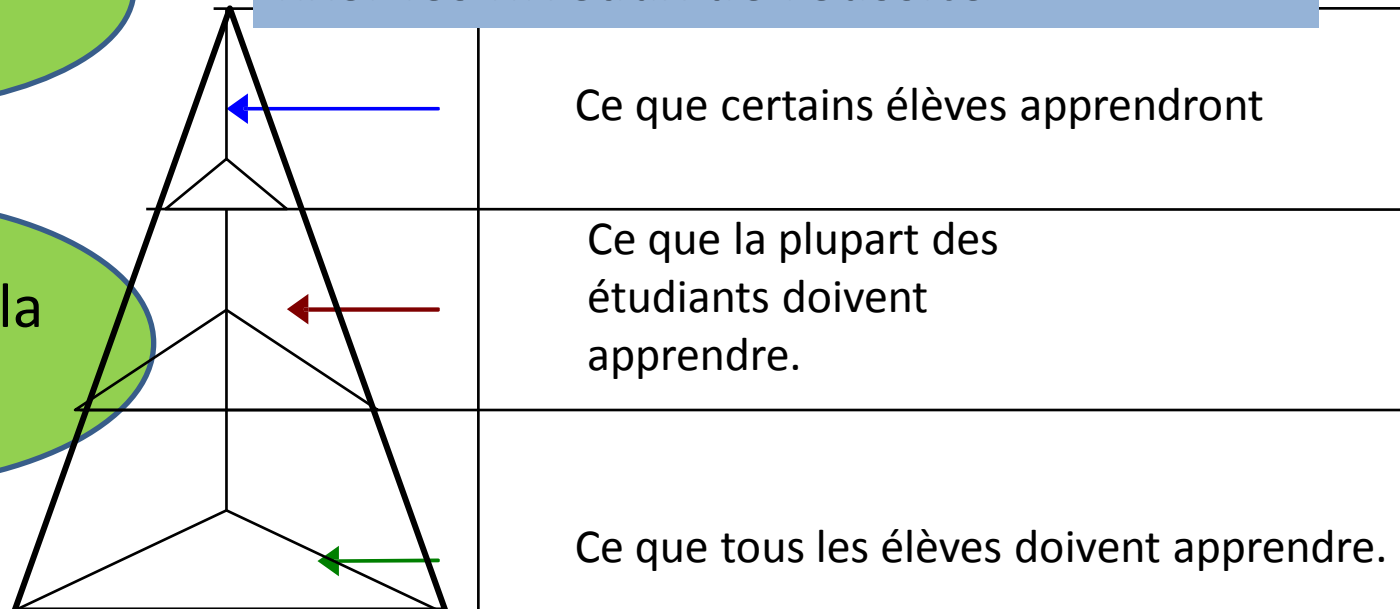
Différenciation scolaire

Comment ça
marche

Tâches
graduelles

Stratégie de la
pyramide

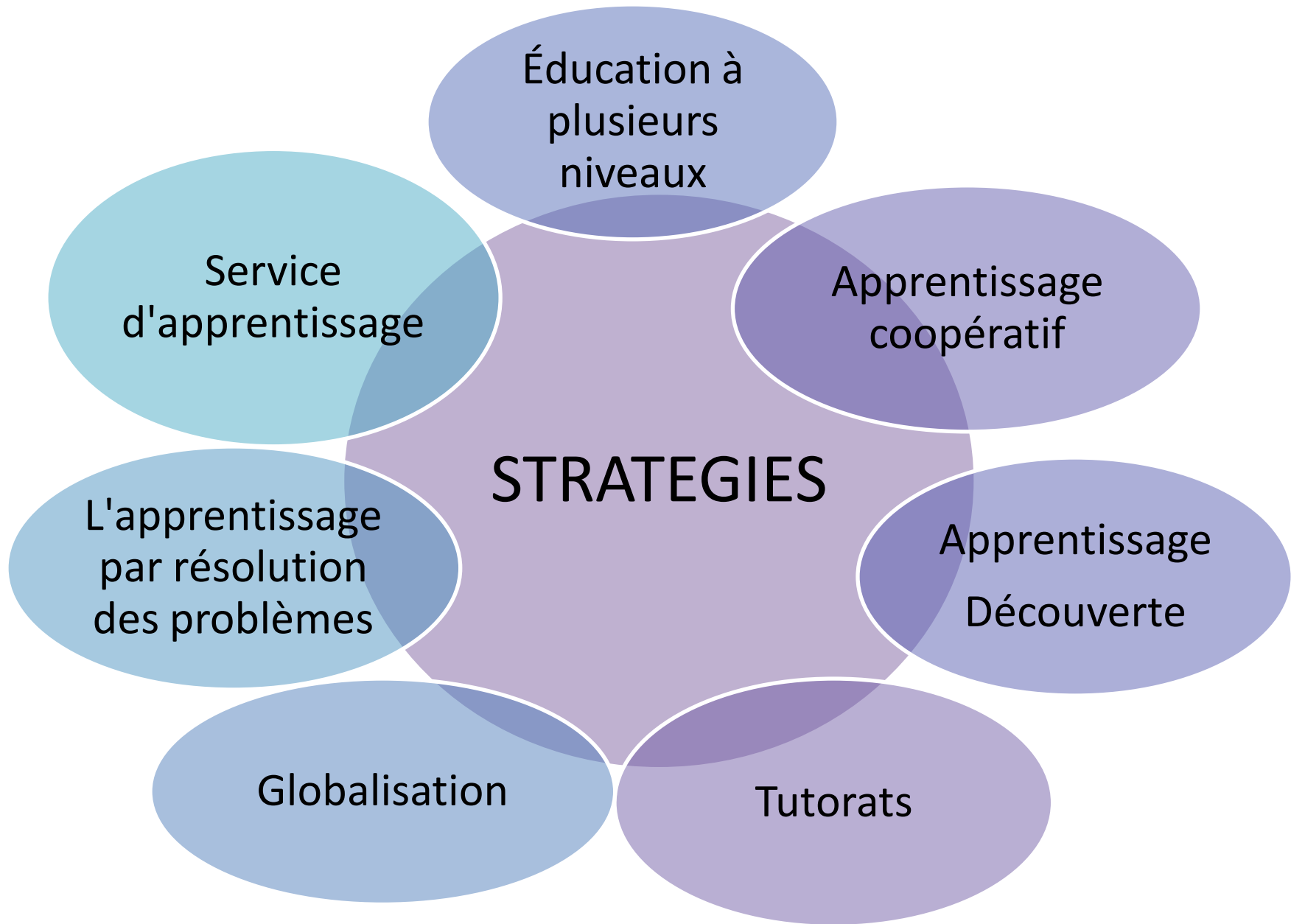
Séquencer la difficulté du contenu et
fixer les niveaux de réussite



Différenciation scolaire

Utiliser différentes
stratégies
méthodologiques

- Stratégies expérimentales
- Dialogue en classe
- Le respect
- La flexibilité
- Solidarité
- Conseil
- Informer les élèves
- Différents groupes selon l'activité
- Avoir différents types d'espaces dans le centre



Matériaux de
différenciation
scolaire

Outil d'accès aux contenus
d'apprentissage

Tous les élèves n'ont pas le même niveau d'accès
et d'utilisation des outils pédagogiques.

Comment surmonter les barrières
de certains outils?

Lire des textes,
des instructions
guidées, des
informations
préalables,
surveiller la
compréhension
des élèves

Soutien
direct

Simplifier
le
matériel

Compléter
les
matériaux

Résumés,
Guides d'étude,
stimulation de
tâches, couleurs
à marquer

Nous avons appris

- Nous devons nous concentrer sur l'éducation des adultes comme une occasion d'apprendre du contexte et de l'expérience.
- Les éléments de base de l'éducation inclusive et les caractéristiques d'un centre inclusif
- Les ajustements de la différenciation scolaire