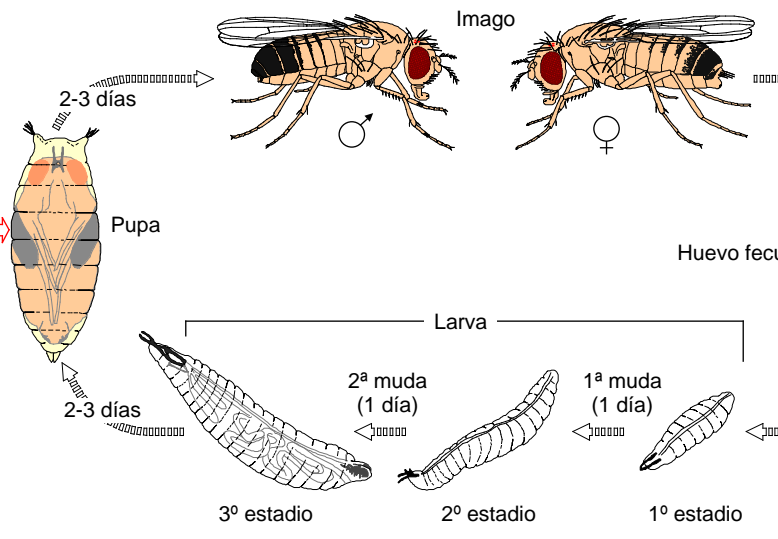


# Ciclo biológico y detalles de la anatomía del adulto (imago) de *Drosophila melanogaster*

## Ciclo Biológico

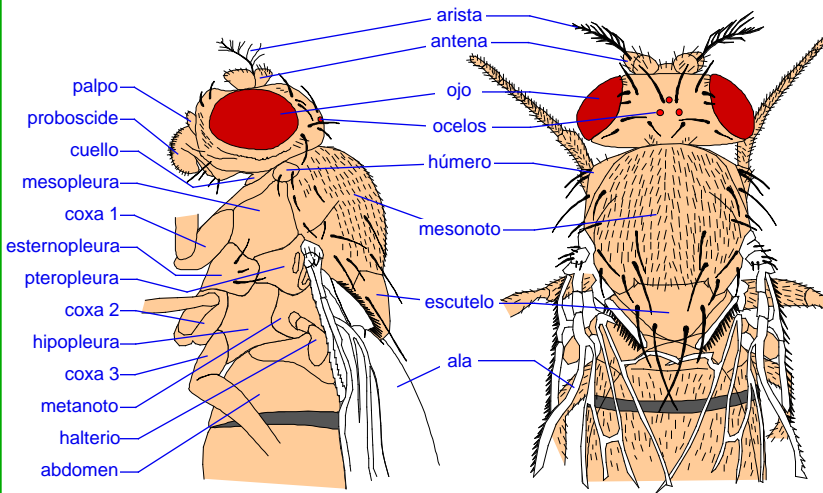
Durante la fase de pupa se produce la metamorfosis, en la que se destruyen la mayor parte de las células de la larva y se forman las estructuras externas del adulto (imago), a partir de estructuras presentes en la larva denominadas **discos imaginales**. Finalizada la metamorfosis, la pupa se abre por la parte superior y emerge el adulto.



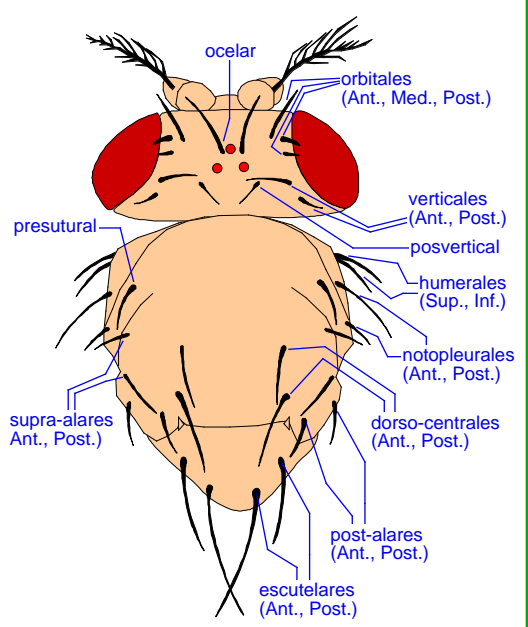
Pasadas 8 horas tras la eclosión de la pupa, las hembras adultas pueden ser fecundadas. (Véase **formación del huevo** y **fecundación** en otro apartado).

El **desarrollo embrionario** se produce dentro del huevo, originándose una larva que, tras la emergencia, pasa por tres estadios (dos mudas). Varios tejidos de la larva están constituidos por células que contienen  **cromosomas politénicos**.

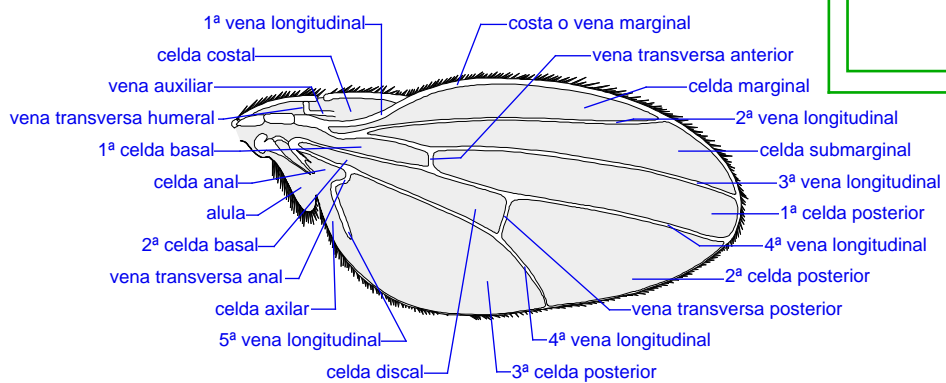
## Vista lateral y dorsal de cabeza y tórax



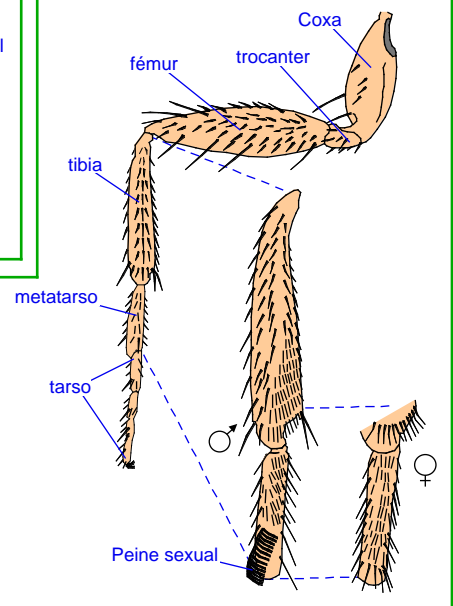
## Principales quetas de cabeza y tórax



## Morfología del ala



## Diferencia entre machos y hembras en el primer par de patas



## Diferencias entre machos y hembras en el abdomen (visión ventral).

